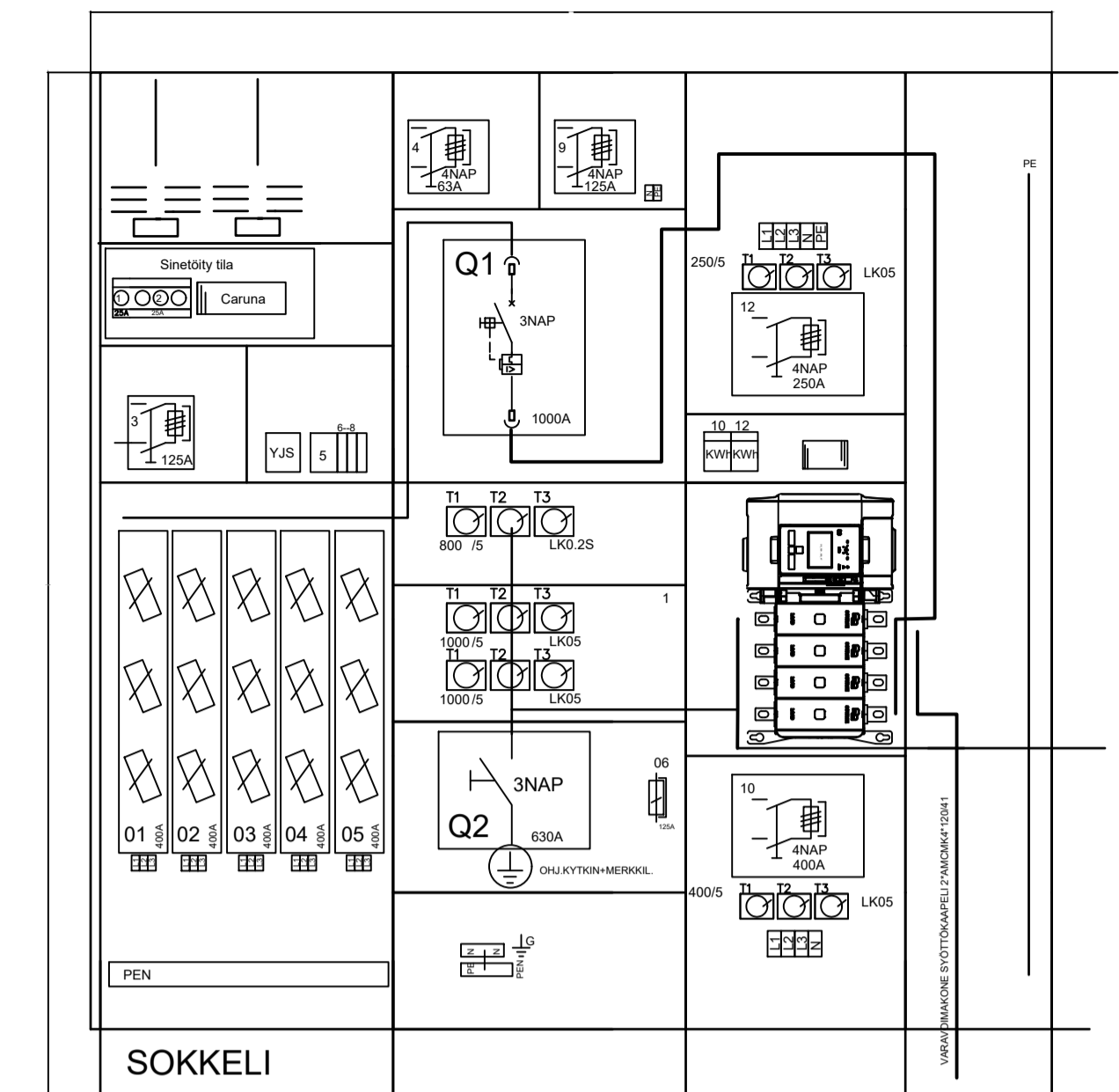


KOKONAISLEVEYS 4250



KUVASSA AUTOMAATTISEN SYÖTÖNVAIHTOKYTIMEN SUIJOITUS PÄÄKESKUKSESSA SYÖTÖNVAIHTOKYTIMEN ASENNUKSEN TEKEE SU/KESKUSVALMISTAJA

K.osa/Kyö NUMMI	Kortteli/Hä 2	Tontti/Rn:o 1	Viranomaisten arkistointimerkitäji varten	
Rakennuslupamenide LAAJENNUS	Piiustusloji SÄHKÖPIRUSTUS		Juoks.n:o	
Rakennuskohteen nimi ja osoite Henrikin koulu Moisiontie 16 21270 Nousiainen	Piiustuksen sisäitö Varvoimakoneen nousujohtokaavio		Mittakaava	
Suunn. JM		Suunnitteluala SÄH.	Työnumero 202211809	Piir.n:o S40100
Piiust. JM		Muuos		
KARAWATSKI OY SÄHKÖTUNNUS- ja SÄHKÖSUUNNITTELU KARVOKATU 4 PL 18 21100 Nousiainen		Puhelin 010 3244 140 www.karawatski.fi karawatski@karawatski.fi		Tiedoston nimi NOUSU_2025.dwg
Pvm 05.05.2025				