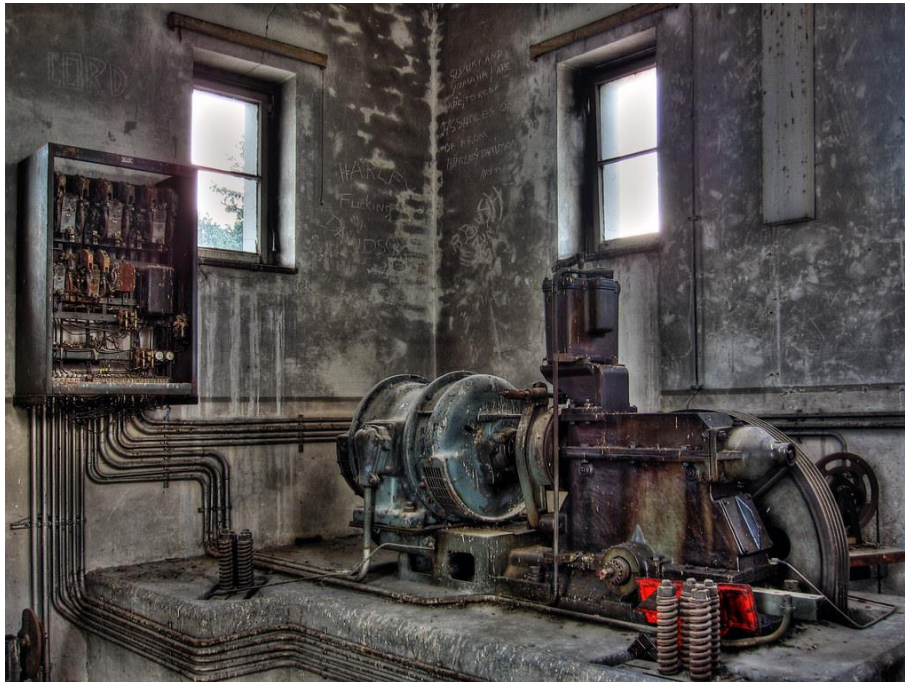


**TILAAJA / KOHDE:**

Ki Oy Ulvilan Vuokrakodit, Kotiliesi, Langenintie 1 A / B, Ulvila  
c/o Ulvilan Isännöintipalvelu, Friitalantie 13, Ulvila

## HISSISELOSTUS





## Yleiset vaatimukset

**Urakkaan sisältyy nykyisten hissien (2 kpl) purkaminen kokonaisuudessaan kaikkine ohjauslaitteineen. Uudet hissit asennetaan olemassa oleviin hissikuiluihin.** Hissien tulee täyttää voimassa olevat hissimääräykset (mm. EN81-20 + EN81-21), turvallisuusstandardit, kansalliset määräykset ja lait. Hisseissä tulee olla CE-merkinnät.

### Kohteen hissit uusitaan henkilöhisseillä

Tarjouksen jättämisen ehtona on, että tarjoaja on tutustunut kohteeseen ja selvittänyt nykyiset hissitilat sekä mitoitus. Tarjoajan on varmistettava, että vaatimukset täyttävä henkilöhissi mahtuu tiloihin. Tutustumiskäynnistä on sovittava erikseen tilaajan kanssa.

Hissitilojen ja hissitekniikan vaatimat läpiviennit, piikkaukset ja leikkaukset sekä niiden tasoitukset ja maalaukset sisältyvät urakkaan. Olemassa olevat läpiviennit ja aukot hissikuiluun peitetään. Hissiurakoitsija rakentaa tarvittavat kannatustasot, - palkit, kiinnitykset, vaijerilenkit, perustukset yms. sekä tarvittavat tartunnat oikein mitoitettuina ja sijoitettuina.

Urakkaan kuuluu myös tarvittavien tikkaiden, kaiteiden, johtokourujen, huoltoluukkujen ja huoltotasojen tekeminen vaatimusten mukaan. Hissikuilun pohja pestään ja maalataan (öljynkestävä, harmaa). Hissikuilun seinät imuroidaan / pestään pölystä.

Hissit toimitetaan täyteen käyttökuntoon asennettuina ohjaus-, ja hälytyslaitteineen sekä käyttöönottotarkastukset hyväksytysti suoritettuina. Tarkastusten kustannukset sisältyvät urakkaan. Hissiurakkaan sisältyvät asennus- ja hissityöt, suojaukset, apu- ja haalaustyöt sekä tarkastuspainot laitteineen. Urakkaan sisältyy hissitilojen ilmanvaihdon toteuttaminen sekä tarvittavat muutostyöt suunnitteluineen määräysten mukaisesti.

Hissitarjouksen on täytettävä kaikki tekniset ja muut vaatimukset. Ennen hissien tuotannon / valmistuksen aloitusta tulee hissiurakoitsijan laatia ja toimittaa hyväksyttäväksi lopulliset hissiinrakennukset sekä yhteenvedon materiaaleista ja varusteista. Suunnitelmat hyväksytetään tilaajalla. Hissiurakoitsijan on toimitettava myös työturvallisuussuunnitelmat ja riskiarvioinnit ennen asennustöiden aloittamista.

Urakoitsijalla on oltava sertifioitu laatujärjestelmä. Valmistavilla tehtailla on oltava lisäksi ympäristösertifikaatti.

Hissi luovutetaan tilaajalle vasta, kun hissi on kaikilta osin saatettu käyttökuntoon sopimusasiakirjojen mukaisesti.



## Päätiedot

- Konehuoneeton henkilöhissi
- Hissikorin ovien määrä: 1
- Hissi ei ole läpimentäviä
- Kuorma min. 630 kg
- Nostonopeus, 1 m/s
- Pysähdystasot: 4 kpl
- Kerrosnumerointi: 1–4
- Peruskerros: 1 (vihreällä korostettu)
- Hissin tulee täyttää voimassa olevat hissimääräykset, turvallisuusstandardit, kansalliset määräykset ja lait.

## Hissikuilurakenteet ja -mitoitukset

- Nykyinen teräsbetonikuilu
- Leveysmitta: Ilmoitettava tarjouksessa, mitoitus tarkistettava paikan päällä
- Syvyysmitta: Ilmoitettava tarjouksessa, mitoitus tarkistettava paikan päällä
- Alatilan mitta: Ilmoitettava tarjouksessa, mitoitus tarkistettava paikan päällä
- Ylätilan mitta: Ilmoitettava tarjouksessa, mitoitus tarkistettava paikan päällä

## Konehuone

- Kaikki mahdolliset muutos- ja suunnittelutyöt sisältyvät urakkaan
- Täytettävä voimassa olevat hissimääräykset, turvallisuusstandardit, kansalliset määräykset ja lait

## Ohjausjärjestelmät, koneistot, valaistukset

- Hissi varustetaan alaskoontaohjauksella
- Hissin käyttöjärjestelmä on portaaton nopeudensäätö (taajuusmuuttajakäyttö)
- Vaihteeton nostokoneisto



## Kerrostasot ja -ovent

- Keskeltä tai sivulle avautuvat automaattiovent
- Valoaukon leveys, min. 800 mm, ilmoitettava tarjouksessa
- Valoaukon korkeus, min. 2000 mm, ilmoitettava tarjouksessa
- Ovien ja edustarakenteiden pintamateriaali kuvioitua ruostumatonta terästä
- Ovi- ja kuilurakenteen liittymäpellitykset /-listoitukset, pintamateriaali kuvioitua ruostumatonta terästä
- Kynnyslistat kuvioitua ruostumatonta terästä (koko edustan levyinen)
- Tason kutsupainikkeet: Hissiurakoitsijan vakiomalliston mukaan, tyyppi ilmoitettava tarjouksessa
- Tason kerrosnäytöt ja suuntanuolet: Hissiurakoitsijan vakiomalliston mukaan, tyyppi ilmoitettava tarjouksessa
- Huoltopaneeli oven pielirakenteessa, seinässä tai nykyisessä konehuoneessa

## Hissikori

- Leveys min. 940 mm, ilmoitettava tarjouksessa
- Syvyys min. 1640 mm, ilmoitettava tarjouksessa
- Korkeus min. 2100 mmm, ilmoitettava tarjouksessa
- Korin ovia 1 kpl turvavaloverholla varustettu
- Seinämateriaalit: laminaatti, hissiurakoitsijan vakiomalliston mukaan
- Ovent
  - Keskeltä tai sivulle avautuva automaattiovi
  - Pintamateriaali kuvioitu ruostumatonta terästä
  - Ovikoneisto taajuusmuuttajakäyttöinen
- Lattia: Kumimatto, hissiurakoitsijan vakiomalliston mukaan
- Katto: Hissiurakoitsijan vakiomalliston mukaan
- Valaisin: LED-valaisin, hissiurakoitsijan vakiomalliston mukaan
- Peili: Takaseinällä osakorkea ja -leveä, hissiurakoitsijan vakiomalliston mukaan
- Käsikaide: Ruostumatonta terästä, hissiurakoitsijan vakiomalliston mukaan
- Jalkalistat: Ruostumatonta terästä tai alumiinia, hissiurakoitsijan vakiomalliston mukaan
- Korinapisto, 1 kpl: Hissiurakoitsijan vakiomalliston mukaan, tyyppi ilmoitettava tarjouksessa
  - Kerrosnäyttö ja suuntanuolet
  - Kutsupainikkeen numerointi kohokuviolla
  - Peruskerroksen kutsupainike vihreäkauluksellinen
  - Hälytyspainike
  - Ovi-auki ja ovi-kiinni painike
- Hissikorissa vaakalaitteisto ja ylikuorman hälytykset
- Mahdolliset tekstitykset ovat: suomenkielisenä



## Hälytysjärjestelmät

- Hissikori varustetaan kaksisuuntaisella puheyhteydellä hissihuollon päivystyspalveluun 24 h / vrk
- Kaukohälytys- ja valvontajärjestelmien toimittava myös sähkökatkon sattuessa
- GSM-liittymät urakoitsijalta. Liittymäkustannukset sisältyvät urakkaan takuuajan (24kk)
- Järjestelmien mahdollisesta kuuluvuuden vahvistamisesta vastaa urakoitsija
- Hälytysjärjestelmästä on mahdollisuus siirtää yhteys mihin tahansa numeroon ilman valmistajan erillisohjelmointia. Takuun päättyessä urakkaan sisältyy mahdollisia numerosiiirtoja 1 kpl

## Urakoitsijan velvoitteet (sisältyvät urakkaan)

- Kaikki hissien rakennustekniset ja muut työt (pois lukien asbestityöt)
- Hissin purkaminen ja purkujätteen poistaminen
- Tarvittavat haalaus- ja asennusaputyöt sekä nostot, nostimet yms.
- Materiaalin kuljetukset kohteeseen ja materiaalin purku kohteessa
- Tarvittavat muutostyöt kerrostasojille (alakatot, kaapeloinnit, kourut, valaisimet yms.)
- Urakassa tarvittavat haalaus ja aputyöt
- Kaikki tarvittavat listoitukset ja pellitykset
- Tarvittavien rakenteiden vahvistaminen suunnittelutöineen
- Hissikuilun ilmanvaihdon järjestäminen määräysten mukaisesti

## Tilaaajan velvoitteet

- Tilaaja järjestää urakoitsijalle asennuksessa tarvittavan sähkön
- Tilaaja osoittaa urakoitsijan asennus- ja hissimateriaalille varastointipaikat kohteessa
- Tilaaja osoittaa urakoitsijan pakkaus- yms. jätteistöille paikat kohteessa

Urakoitsijan on tarjouksessaan esitettävä muut mahdolliset pääurakoitsijan / tilaaajan velvoitteet ja ehdot mitä tarjouspyynnössä ja sen liitteissä ei ole mainittu.



## Sähkösyöttökaapeli ja kuiluvalaistukset

Tilaaaja järjestää hisseille uuden sähkösyöttökaapelin hissikuiluun ja tekee mahdolliset sähkökeskusten muutostyöt. Urakoitsija vastaa kaapelin kiinnittämisestä kuiluun tarvittavin kiinnikkein ja kytkee kaapelin hissin ohjauskeskukseen.

Urakkaan sisältyy lisäksi hissikuilun valaistus kytkimineen sekä kuilu- ja huoltopistorasiat kaapelointineen toimintakuntoon asennettuina. Valaistuksen tulee täyttää standardeissa hissikuilun valaistukselle asetetut vaatimukset.

## Dokumentointi

Urakoitsijan tulee laatia toteutusvaiheen hissipiirustukset, joista ilmenevät mm.

- mitoitukset
- sijoitukset
- kiinnityskohdat
- kuormitustiedot
- nousu- ja valaistusjohtojen tiedot / sijainnit
- kuilun tulo- ja poistoilma-aukkojen tiedot / sijainnit

Laittepiirustukset on toimitettava tilaajalle.

Vaadittavia luovutusdokumentteja ovat mm.

- asennuspiirustukset, piiri- ja kytkentäkaaviot
- tyyppihyväksyntä- ja vaatimustenmukaisuusvakuutustodistukset
- turvalaitteiden todistukset
- huolto- ja käyttöohjeet sekä huolto-ohjelmat

Luovutusasiakirjat ja tarkastustodistukset tulee olla myös kansiossa, joka säilytetään hissikuilussa tai erikseen sovittavassa paikassa. Asiakirjat on toimitettava tilaajalle.

## Takuu ja kunnossapito

Takuuaika alkaa koko kohteen vastaanotosta. Takuuaika on kaksi (2) vuotta. **Taajuusmuuttajalla viiden (5) vuoden takuu.** Urakoitsija vastaa kaikista takuuajan korjauksista takuehtojen mukaisesti. Hissin kunnossapito takuuajana sisältyy urakkaan. Määräaikaistarkastuksissa avustaminen sisältyy myös urakkaan. **Urakkaan sisältyy avainputkilo asennettuna sekä erillinen avainkapseli.** Avainputkilossa säilytetään kohteen laitteiden huolto- ja vikakäyntien yhteydessä tarvittavia huolto- / reittiavaimia.