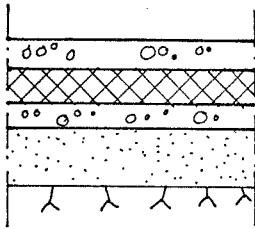


K I I N T E I S T Ö O Y T Ö R Ö N T I E

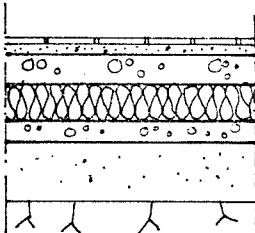
R A K E N N E L E I K K A U K S I A

1.



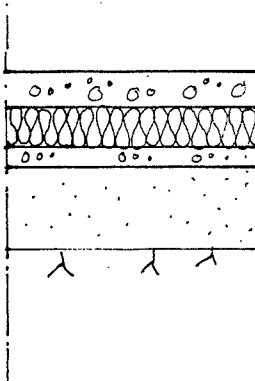
Pohjakerroksen lattiat yleensä

- pintamateriaali
- 7 cm teräsbetonilaatta
- 8 cm styrox, länsisivuilla 10 cm 1m lev.
- 5 cm teräsbetonilaatta
- 0,2 mm muovikelmu
- väh. 20 cm sullottu sora



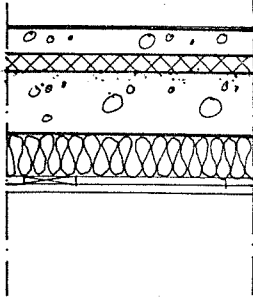
pohjakerroksen laattalattiat

- Pukkilan sintrattu 6 kulm. lattial.
- 5 cm ter.betonilaatta+teräsverkko
- 1 kertainen vesieristys huopa Ao + bitumisivelyt
- 7 cm ter. betonilaatta, jossa lämmityskaapelit
- 10 cm styrox
- 5 cm teräsbetonilaatta
- 0,2 mm muovikelmu
- väh. 20 cm sullottu sora



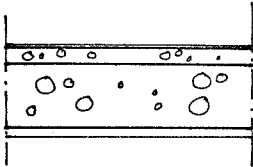
Pohjakerr. lattia kylmiön kohdalla

- 7 cm teräsbetonilaatta
- 10 cm styrox
- 5 cm teräsbetonilaatta
- 0,2 mm muovikelmu
- väh. 20 cm sullottu sora
- peruskallio



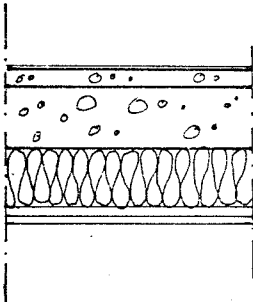
## Välipohja ulokkeen kohdalla

- pintamateriaali
- 5 cm pintabetoni
- 5 cm Styrox- levy
- kantava teräsbetonilaatta
- 10 cm karhuntaljaa + 4" koolaus
- vuorauspaperi
- harva lautakoolaus
- 4" höylätty lauta



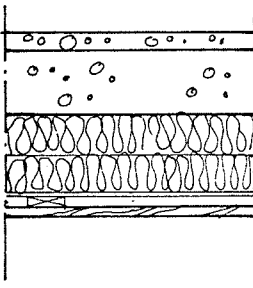
## Normaali välipohja

- pintamateriaali
- 5 cm pintalaatta
- kantava ter.betonilaatta
- alapuolen mahdollinen kattoverhous



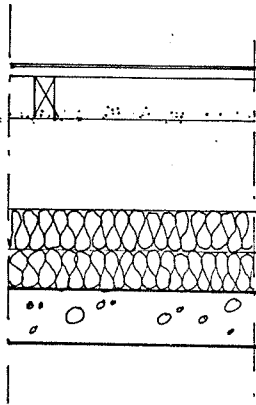
## Välipohja saunan kohdalla

- pintamateriaali
- 5 cm pintabetoni
- kantava ter.betonilaatta
- 15 cm karhuntaljaa + koolaus
- Alumiit paperi
- harva koolaus
- paneli RT 216.22/23 YP vähäoksainen



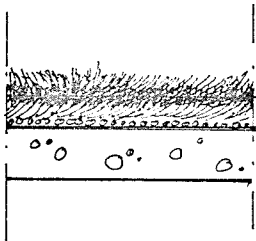
## Välipohja kylmiön kohdalla

- pintamateriaali
- pintabetoni
- kantava ter.betonilaatta
- höyrönsulku
- 20 cm karhuntaljaa
- 3 mm Luja-levy
- harva koolaus
- höylätty mäntylauta (vähäoksainen)



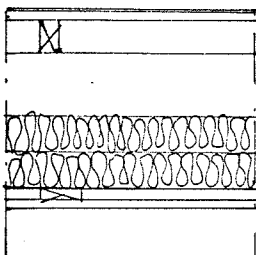
## Talo A:n yläpohja

- vesikatto
- 10 cm paperipäällysteimen karh.talja
- 10 cm karhuntaljaa
- kantava ter.betonilaatta



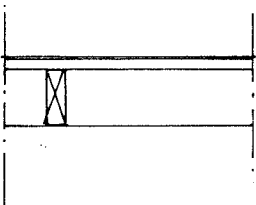
## Autokatoksen yläpohja

- 15 cm multakerros
- 10 cm savikerros
- 5cm pesty somerkerros
- sujasively kahteen kertaan
- kaksinkertainen huopa + bitumisivelyt  
kts. RT 852.3



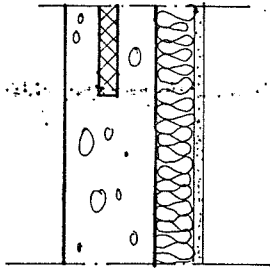
## Talo B:n yläpohja

- vesikatto
- 10 cm paperipintainen karhuntalja
- 10 cm karhuntalja
- alumiini paperi
- harva lautakoolaus
- 12 mm lastulevy



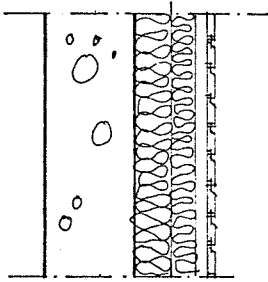
## ulkovaraston yläpohja

- kaksinkertainen huopa
- raakaponttillaudoitus
- kattovasat



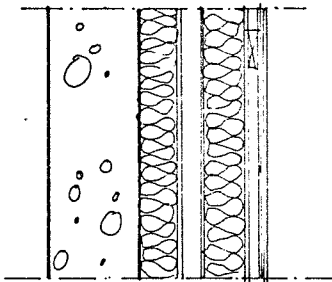
## Perusmuuri yleensä

- tiivistetty sora
- ter.betoni
- ter.betoni-yläosassa: 5 cm styrox halk.
- kylmä- + kuumabitumi siveilyt
- 10 cm karhentalja + puurunko
- muovitiivistyspaperi
- pintamateriaali
- 



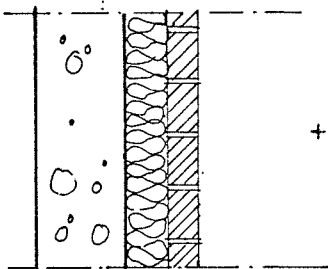
## Perusmuuri saunan kohdalla

- tiivistetty sora
- ter.betoni
- bitumisiveilyt
- 15 cm karhentaljaa
- alumiit paperi
- pystyrimat
- vaakapaneli



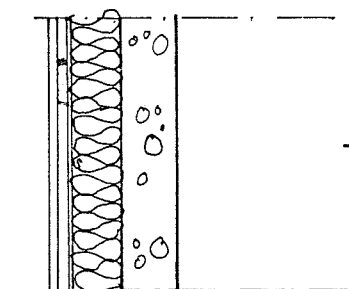
## Perusmuuri kylmiön kohdalla

- tiiv. sora
- ter.betoni
- bitumisiveilyt + huopa
- 10 cm karhentalja
- lujalevy 3 mmm
- 5 cm tuuletusrako + 2" runko
- vuorauspaperi
- 10 cm karhentalja+ puurunko
- 3 mm lujal.
- vaakakool.
- höyl. lauta



## Perusmuuri tiiliverhouksen kohdalla

- tiiv. sora
- ter.betoni
- bitumisiveilyt
- 10 cm karhentaljaa
- puht. muur. 1/4 k kalkkihiekkatiili



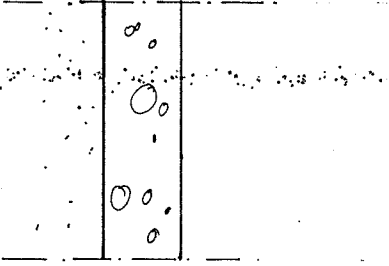
## Vastaanottotilojen päätyseinä

- Pystypaneli RT 216.22/23 YP 19x95
- vaakakoolaus
- Bitulit levy
- 12,5 cm karhentalja + puurunko
- 16 cm ter.betoni

5.

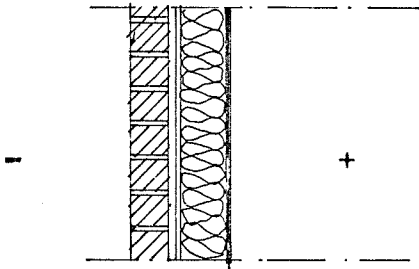
#### Autokatoksen perusmuuri

- sullottu sora
- huopa + kuuma- ja kylmäbitumi siveelyt
- ter. betoni



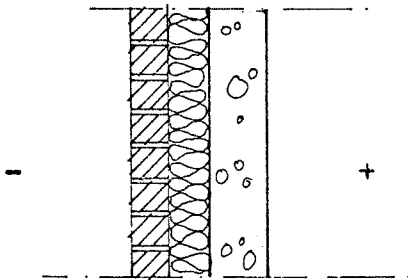
#### Ulkoseinärakenne yleensä

- lohkopintainen kalkkahiiekkatiili
- ilmarako
- Bitulit levy
- 5"runko + 12,5 cm karhulevy
- muovitiivistyspaperi
- 11 mm Luja-levy



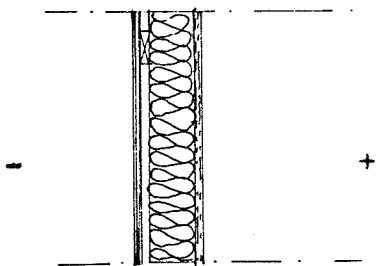
#### Ulkoseinä päädyssä

- lohkopintainen kalkkahiiekkatiili
- 12,5 cm Karhu-levy
- kantava ter.betoniseinä



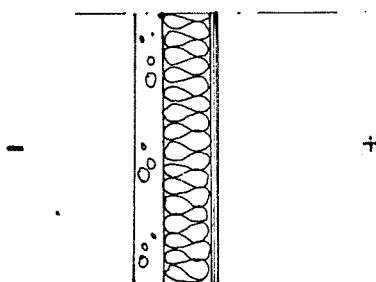
#### puurunkoiset ulkoseinät

- pystypaneli RT 216.22/23 YP vähäoks.
- Vaakakoolaus
- vuorauspaperi
- 5" puurunko + 12,5 cm karhuntalja
- muovitiivistyspaperi
- 11 mm luja-levy



#### Talo B:n pohjak:n ikkunoiden alap. sein

- 8 cm teräsbetoni
- 12,5 cm karhuntalja
- muovitiivistyspaperi
- 12 mm lastulevy



Huone		Katto		Seinät		Lattia		
N:o	Nimi	Rak. sel. kohta N:o	Käsittely-yhdistelm.	Rak. sel. kohta N:o	Käsittely-yhdistelm.	Rak. sel. kohta N:o	Käsittely-yhdistelm.	Huomautuksia
<u>Pohjakerros</u>								
	takkahuone		höyl. lauta 5816 D		5816 D höyl. lauta		neuleh.	Manestra
	Mh.		5306 C lastulevy		5306 C tapetti lastulevy		— " —	— " —
	Vh.		Betoni		4302 D tasote		muovim.	Pehmo 5000
	Alahalli		höyl. lauta 5816 D		3302 D puht. muur tiili		neuleh.	Manestra
	Askarteluhuone		2302 A Betoni		3302 D — " —		muovim.	Pehmo 5000
	Pukuhuone		5816 D höyl. lauta		5816 D paneli		muovim.	Lami
	Pesuhuone		— " — — " —		15 x 15 cm lasitettu valk. E seinälatta		latta	Pukkilan 6 kuim. hauli-pint. sintrattu lattia.
	Sauna		ei käs.		— " — — " —		— " —	— " —
	Wc		5816 D — " —		— " — paneli		— " —	— " —
							muovim.	Lami
<u>1 Kerros</u>								
	Olohuone		5302 lastulevy		* muovitapetti lastulevy		parketti	Parla (wenge Parpa)
	Ruokailu		— " — — " —		— " — lastulevy		— " —	— " —
	Keittiö		— " — — " —		5306 C lastulevy		— " —	— " —
	Et. halli		— " — — " —		5511 B — " —		— " —	— " —
	Wc		— " — — " —		* muovitapetti lastul.		— " —	— " —
	Mh. 1		— " — — " —		3302 A rappaus		— " —	— " —
	Tk.		— " — — " —		Somvyl Mural		muovim.	Lami
	Mh. 2		— " — — " —		0 SANDUUDITAPETTI FRESKO 5302 D lastul.		neuleh.	Manestra
	Autotalli		2302 A 11mm lujala		5511 B lastul.		muovim.	Lami
					5302 D — " —		neuleh.	Manestra
					2302 A lujalevy		2515 D Betoni	
					* yksi seinä GALON thaisilk			
					0 yksi seinä			