

LISÄKIRJE NRO 2

TARJOUSPYyntÖÖN

Kouvolan Yritystilat Oy - Ankkapurhan uusi halli

Tilaaaja	Kouvolan Yritystilat Oy
Rakennuskohde	Xamk Ankkapurha uusi halli
Urakansisältö	KVR- Urakka

Lisäkirjeen sisältö

Vastauksia laskijoiden esittämiin kysymyksiin.

Kysymys 1. Laskenta-aika?

*V: Tilaaaja antaa laskenta-aikaa lisää yhden viikon. **UUSI TARJOUSTEN JÄTTÖAJANKOHTA ON 15.5.2025 KLO 14.00.** kaikki muut asiat pysyvät ennallaan tarjouksen toimitusosoitteeseen ja toimitustapaan liittyen.*

Kysymys 2. Lattian kuormitus?

V: Lattian hyötykuorma on 500 kg/m², Murskain n. 2000 kg erityisesti huomioitava, ei muita.

Kysymys 3. Tilaaajan toimittamien laitteiden vaatimat sähköpisteet?

*V: Työtilojen sähköpisteiden sijainnista ja määrästä on annettu tarkennuksia liitteessä, **LIITE 1.** Liitteessä on esitetty pääosa työtilojen pisteistä, huomioitavaa on kuitenkin, että merkityt pisteet ovat vain osa kiinteistöön asennettavista sähköpisteistä, esim. toimisto- ja varastotilojen pisteisiin ei ole otettu tässä kantaa.*



Malli esim.

Kysymys 4. Rakennuksen paloluokka?

*V: Rakennus on viitesuunnitelmissa esitetty paloluokkaan P1, mutta se voidaan katsoa P2-luokkaan kuuluvaksi. Katso **LIITE 4**, kohta 1.*

Kysymys 5. Mallinnetaanko suunnitelmat?

V: Tilaaaja ei ole vaatinut suunnitelmien mallintamista.

Kysymys 6. Kuuluuko jäteastioiden hankinta urakkaan?

V: Jäteastioiden hankinta kuuluu urakkaan, myös mm. asiakirjoissa esitetyt kodinkoneet, turvalasit ja alakatot kuuluvat urakkaan.

Kysymys 7. Suunnitelmissa esitetty laitepaikka?

V: Suunnitelmissa esitetty laitepaikka rakennuksen kulmalla tarkoittaa ilmalämpöpumpun ulkoyksikölle tarkoitettua ylhäältä auki olevaa näkösuojattua tilaa, jossa on huomioitava mm. sähkönsyöttö ja kondenssiveden hallittu poisto esim. saattolämmitys.

Kysymys 8. Saunalaboratorion piippu?

*V: **LIITTEISSÄ 2 ja 4** on esitetty tarkennuksia piippuun ja sen urakkaan sisältyvän osaan liittyen.*

Kysymys 9. Vaativatko tilaajan toimittamat laitteet laiteperustuksia?

V: Erillisiä laiteperustuksia ei tarvita.

Kysymys 10. Räjähdysspindelöukut?

*V: **LIITE 4**, kohta 17.*

Kysymys 11. Pyykinpesukone ja kuivausrumpu?

*V: **LIITE 4**, kohta 14, koneiden tulee olla tasoa Talpet HV 60 V (pesukone) + Talpet KR 1301 LP (kuivausrumpu), tai vastaavat, **LIITE 3**.*

Kysymys 12. Muut huomioitavat asiat?

*V: Katso **LIITE 4**, muut arkkitehdin tarkennukset laskenta-aineistoon.*

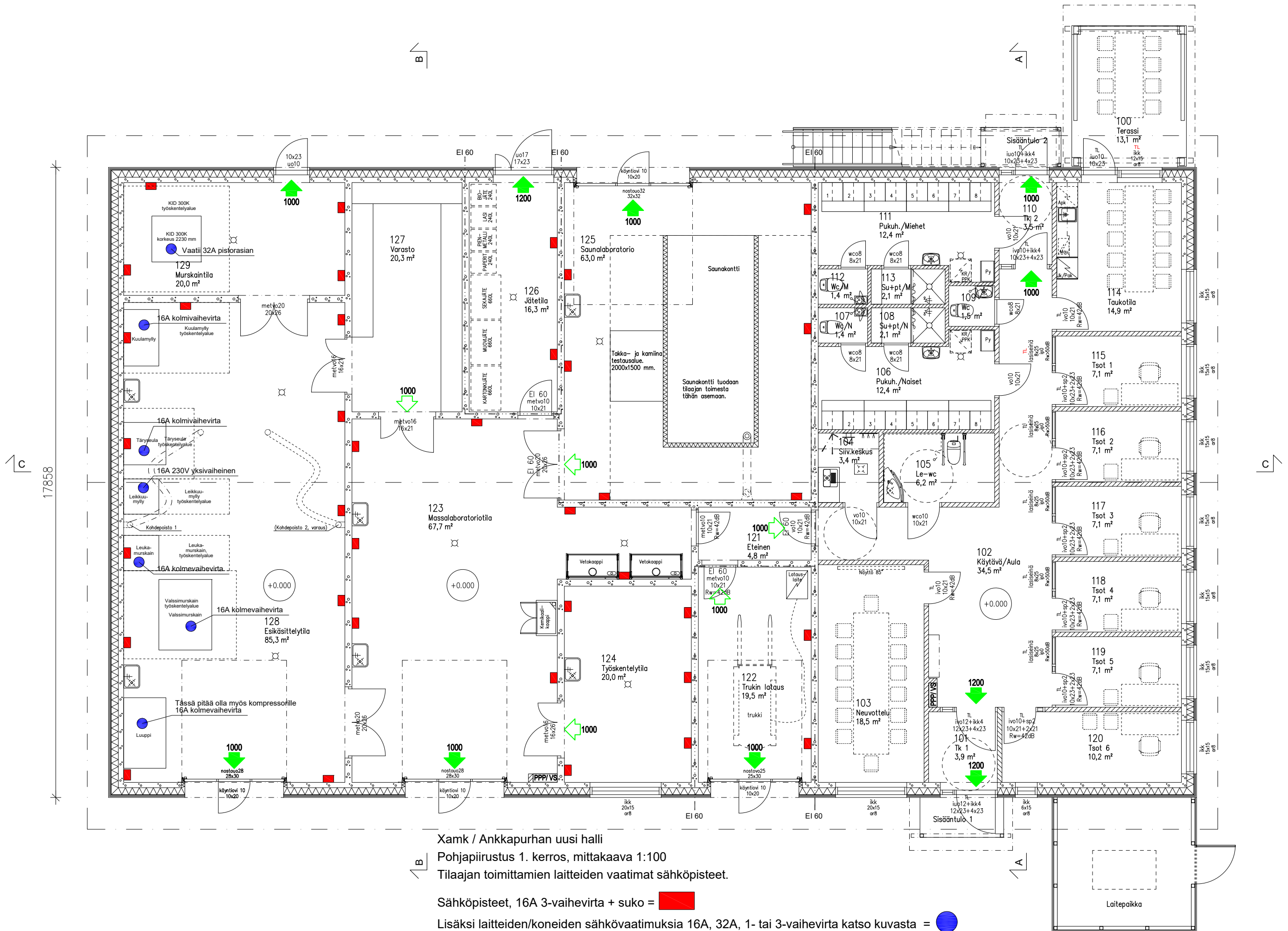
Lisätietoja

Pasi Henttonen 040 502 8822 pasi.henttonen@hhconsulting.fi

Kouvolassa 30.4.2025

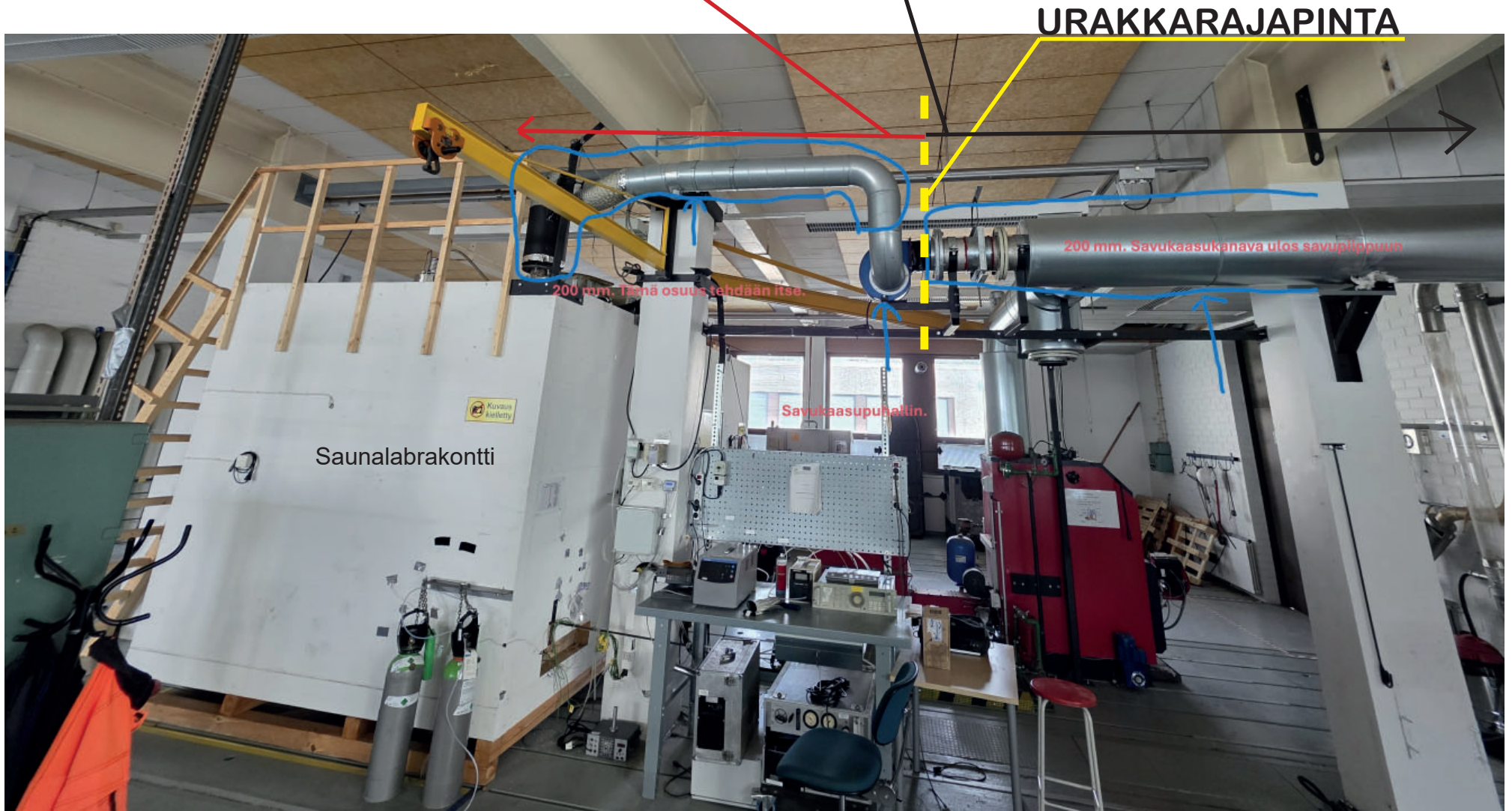
Kouvolan Yritystilat Oy:n puolesta

Pasi Henttonen



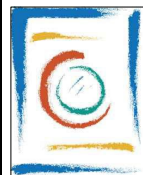
Käyttäjän hankinta ja muokattavat osat ovat esitetty kuvassa, urakkarajapinnasta vasemmalle, punaiset viivat nuolineen. Savukaasupuhallin (nykyinen) tulee käyttäjältä asennettuna urakkarajapintaan asti. Liitokset asennuksineen käyttäjän ja urakoitsijan kanssa on sovittava suunnittelu-/toteutusvaiheessa.

Urakoitsija hankkii ja asentaa urakkarajapinnasta oikealle kaikki uudet osat liitoksineen mm. savukanava halkaisija 200 mm, savupiippuineen ja tukirakenteineen. Esitetty kuvassa mustat viivat nuolineen.



Rakennuskohde

Suunnittelija

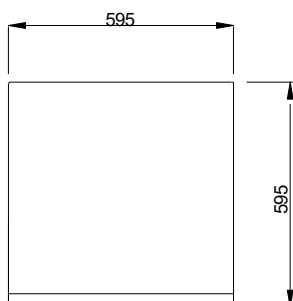
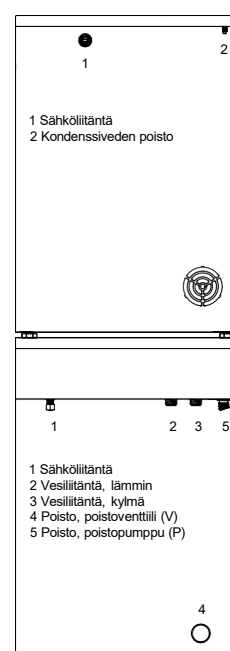
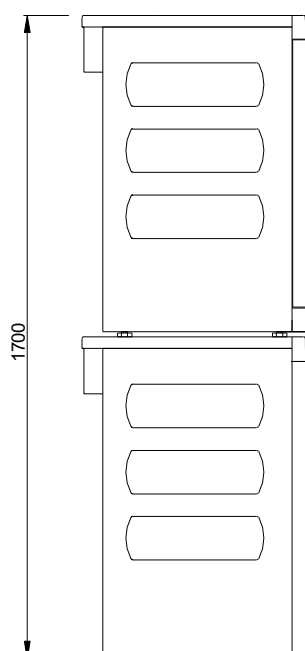
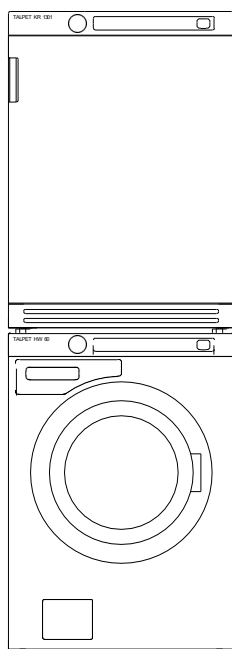


TALPESULAT OY

Vitikka 1 C
02630 ESPOO
Puh. (09) 6869 750
E-mail suunnittelu@talpet.fi
www.talpet.fi

Mittakaava 1:20

Pesukone ja kuivausrumpu TALPET HW 60 V ja TALPET KR 1301 LP TALPET HW 60 P ja TALPET KR 1301 LP



Korkeateholinkoava kiinteistöpesula- ja pienlaitoskäyttöön tarkoitettu pesukone.

Rummun tilavuus: 60 l

Kapasiteetti: 4,6...6,7 kg (1:13...1:9)

Liitäntäteho: 3,2 kW

Sähköliitäntä: 3N 400V 50Hz sulakkeet 3 x 10A tai

1N 230V 50 Hz sulake 16A

Vesiliitäntä: kylmä ja lämmin tai pelkkä kylmä, 3/4"

Poisto: poistoventtiilillä (V) ø 50 mm poisto lattiakaivoon tai poistopumpulla (P) ø 20 mm poisto esim. seinällä olevaan tai lavuaarin poistoyhteeseen

Väri: RST väri, maalattu

Mitat: leveys 595, syvyys 595, korkeus 850 mm

Paino: 96 kg

Lisävarusteita: jalusta TJ HW 60 (P/V), jalusta TJ HW 60 ja vedenpoistoallas TVPA (V) tai jalusta-allas TJVPA HW 60 (V), avojalusta TAJ (P)

Linkittyviä tuotteita: Kuivausrumpu TALPET KR 1301 tai TALPET KR 1301 LP tai KR 1301 C voidaan asentaa koneen päälle

Kiinteistöpesula- ja pienlaitoskäyttöön tarkoitettu lämpöpumppperiaatteella toimiva kondensoiva kuivausrumpu TALPET KR 1301 LP.

Rummun tilavuus: 130 l

Kapasiteetti: 5,2...6,5 (1:25...1:20) kg

Toimintaperiaate: lämpöpumppu, lauhdevesi johdetaan lattiakaivoon, ei liitäntää poistohormiin

Liitäntäteho: 1,3 kW

Sähköliitäntä: 1N 230V 50 Hz sulake 10A

Väri: RST väri, maalattu

Mitat: leveys 595, syvyys 595, korkeus 850 mm

Paino: 85 kg

Lisävarusteet: jalusta TJ KR 1301 tai avojalusta TAJ KR 1301

Linkittyviä tuotteita: pesukone TALPET HW 60

Lisäkirje 02

Kohde:	Xamk, Ankkapurhan uusi halli		
Asia:	Täydennys tarjouspyyntöasiapapereihin		
Päiväys:	29.4.2025	Lähtettäjä:	Kari Mustonen

Xamk, Ankkapurhan uusi halli

Muutokset, täsmennykset ja lisäykset tarjouspyyntöasiapapereihin – vertaa ja huomioi laskennan asiapapereita lisäkirjeen muutoksiin ja täydennyksiin.

1. Rakennuksen paloluokka P2. Rakennus toteutetaan paloluokkavaatimuksen P2 mukaisesti. Rakennuksen rakenteet sisä-/ulkopuolen osalta ennallaan julkisivuiltaan ja kestävyys osaltaan säilyvät ennallaan. Tiedot päivitetään suunnitteluvaiheessa asiakirjoihin.
2. Tilojen palokuormat ja palovaarallisuusluokka tarkentuvat suunnitteluvaiheessa.
3. Suojaustaso 2, automaattinen hälytysjärjestelmä (saunalabran osalta hälytysvaatimukset tarkentuvat suunnitteluvaiheessa) + alkusammutuskalusto.
4. Ilmalämpöpumpun suoja-aitauksen viemäröinti + saattolämmitykset. Aitaus on näkösuoja, joka on ylhäältä avoin (ilman kattoa) ja julkisivuilla julkisivupiirustuksen mukainen.
5. Savupiipun palosuojaus/-osastointi ja liitokset osineen, tehdään asetuksia ja määräyksiä noudattaen, hormityyppiin asennetaan soveltuva lämmöneristys ja osastointisuojaus. Savupiippu vesikatteella (näkyvä osa) on suorakaiteen/neliön muotoinen konesaumattuunpeltikattoon sovitettu pellitetty, tukirakenteineen. Savupiippu maalataan katteen väriin.
6. Vesikaton savupiippuun, hormistoihin, päätelaitteisiin, kattoluukut yms. tehdään tarvittavat yläpuoliset vedenohjaukset.
7. Kaikki metalliosat julkisivuilla maalataan / pinnoitetaan matta värein.
8. Konesaumattupeltikatto tehdään RT 85-11158 (Konesaumattu peltikatto) ohjeen mukaisesti, ns. perinteinen konesaumattupeltikatto. Lukkosaumattua (mm. Ruukki Classic C tms. vastaavaa) peltikattoa ei hyväksytä.
9. Taukotilan (114) ulko-oven vieressä oleva ikkuna 12x15 on turvalasillinen (TL) – katso suunnitelmat.
10. Toimistotila 1 (115) lasiseinä 8x25 on turvalasia (TL).
10. Piirustuksessa esitetyt toimistojen ovissa on sähköpieli (sp2), joka kuuluu ovirakenteeseen ja täyttää ovelle esitetyt vaatimukset, myös ääneneristävyydeltään. Sähköpielessä valokatkaisimet (tsto) ja liikennevalot.
11. Asiakirjoissa esitettyjen äänieristävyyksivaatimuksia täydennetään noudattaen RT RakMK-21772 Ääniympäristö, Ympäristöministeriön ohje rakennuksen ääniympäristöstä. Tilojen ääneneristävyys ja akustointi tarkentuu suunnitteluvaiheessa tilakohtaisesti äänilähteiden tietojen mm. eri laite (laite/kone tiedot täsmentyvät suunnitteluvaiheessa) ja työympäristön vaatimusten mukaisesti.

-
12. Laitetejää ei tule. Lattiarakenteissa on huomioitava teräsbetonilattia kantavuus, laitteiden paino noin 2000 kg.
 13. Suunnittelijoiden, urakoitsijan edustajan, rakennuttajan, rakennuttajan edustajan ja käyttäjän edustajan on varauduttava yhdessä suunnitteluvaiheessa esittelemään viranomaisille – rakennusvalvonta ja pelastusviranomainen – suunnitelmat ennen rakennuslupa-asiakirjojen jättämistä. Tällöin viranomainen saa käsityksen rakennuskohteesta, jolloin lupakäsittely sujuvoittuu. Esittelytilaisuus järjestetään Teams-kokouksena. Tilaisuuden sopii/järjestää/kutsuu pääsuunnittelija.
 14. Rakennustapaselostuksessa on esitetty kohdassa F61 Seinäpinnat teksti: *(katso pohjapiirustus merkinnät Laatat)*, joka poistetaan. Pohjapiirustukseen ei ole esitetty Laatat tekstiä. Seinäpinnat laatoitetaan kuten selostuksessa on sanottu.
 10. Lattiapinnoitteet ulotetaan kiinteiden kalusteiden alle.
 11. Epoksinpinnoitteet nostetaan jalkalistaksi myös muualla tiloissa (Murskain, Esikäsitteily, Masalaboratorio, Työskentelytila, Trukin lataus, Saunalaboratorio, Varastot, Iv-konehuone, Jäte-tila, Eteinen)
 12. Lattiakaivollisissa tiloissa vesieristys tehdään seinälle ylösnostona (jalkalistana lattiapinnoitteella), korkeus tarkentuu suunnitteluvaiheessa.
 13. Sisääntulo 2 ikkunallinen ulko-ovi on kooltaan iuo 10 (10x23) + ikkuna 4 (4x23) turvalasilla (TL kuten on esitetty).
 14. Pyykinpesukone ja kuivausrummun tyyppi on varmistettava suunnitteluvaiheessa, ao. koneet/laitteet osineen ja asennuksineen kuuluvat urakkaan.
 15. Ulkopuoliset portaat varustetaan käsijohteilla, katso piirustukset. Käsijohteet osineen maalataan portaiden RAL Classic K5 -värisävyyn.
 16. Murskaintilan katto ja seinät tasoitetaan ja maalataan – ei tarvitse erillistä erikoispinnoitetta. Katso myös kohta F53 Alakatot.
 17. Räjähdysspaineluukku tarvitaan murskaintilassa (120), jossa on esitetty savunpoistoikkuna (katso 2. kerroksen pohjapiirros/julkisivut). Savunpoistoikkuna toimii räjähdyspaineluukkuna/ikkunana, joka asennetaan ja valmistetaan siten, että sen 10x15 aukko purkaa paineen ulos.

Kouvola 29.4.2025

Kari Mustonen
arkkitehti SAFA