

Asbesti- ja haitta- ainekartoitus

Ostolantie 11, 2. krs, Ähtäri

9.4.2021

RAKENNUSKATSASTUS KUOPPALA OY
Henna Kuoppala, RI amk
Rakennusterveysasiantuntija C-21768-26-16

Hauinlahdentie 57a, 63700 Ähtäri
puh. 040 676 5077
henna.kuoppala@rakennuskatsastus.fi

Sisällys

1	KOHTTEEN JA TOIMEKSIANNON YLEISTIEDOT	2
1.1	Kohde	2
1.2	Tilaaaja.....	2
1.3	Toimeksianto.....	2
1.4	Rajaukset.....	2
1.5	Kartoituskäynti.....	2
1.6	Tutkimusmenetelmät.....	2
1.7	Raportin tulkitseminen	2
1.8	Raportin laadintaperusteet.....	3
1.9	Ohjetietoa ja viranomaisohjeet	3
2	ASBESTIPITOISET MATERIAALIT	5
3	NÄYTTEET, JOISSA EI HAVAITTU ASBESTIA.....	5
4	MUUT HAITALLISET MATERIAALIT	7
4.1	Raskasmetallit.....	7
5	YHTEENVETO	7
6	LIITTEET	8
7	ALLEKIRJOITUKSET	8

1 KOHTEEN JA TOIMEKSIANNON YLEISTIEDOT

1.1 Kohde

Elinkeinotalo, Ostolantie 11, 2. krs, 63700 Ähtäri

Kohde on vuonna 1985 rakennetussa liikerakennuksessa sijaitsevat toisen kerroksen tilat.

1.2 Tilaaja

Ähtärin kaupunki/Tuomas Collin

1.3 Toimeksianto

Toimeksiantona oli selvittää asbestipitoiset materiaalit peruskorjattavista tiloista. Kartoituksesta tuli tehdä raportti.

1.4 Rajaukset

Tutkimuksen kohteena olivat tilojen sisäpinnat ja remontin yhteydessä purettavat materiaalit.

1.5 Kartoituskäynti

Kohteessa suoritettiin arviokäynti 29.3.2021

1.6 Tutkimusmenetelmät

Kartoitus perustuu asiakirjatietoihin, aistinvaraisiin havaintoihin ja kokemusperäiseen tietoon.

Näytteitä otettiin materiaaleista, jotka saattavat sisältää haitallisia aineita.

1.7 Raportin tulkitseminen

Asbestipitoiset materiaalit:

Aistinvaraisen arvioinnin sekä materiaalinäytteiden perusteella todetut rakennuksessa esiintyvät asbestipitoiset materiaalit sekä asbestittomiksi todetut materiaalinäytteet on esitetty raportissa kuvin sekä tekstiselityksin.

Asbestipitoisten materiaalien sekä otettujen näytteiden sijainti rakennuksessa on esitetty tekstinä tulosten yhteydessä.

Muut haitta-aineet:

Rakennuksessa esiintyvät muut haitta-aineet on esitetty kuvin sekä selityksin. Muut materiaalit on esitetty lyhyinä huomioina sekä riskiarvioina niistä materiaaleista, joita rakennuksessa saattaa löytyä.

1.8 Raportin laadintaperusteet

Asbestikartoitusraportin laadintaperusteet perustuvat Valtioneuvoston asetukseen asbestityön turvallisuudesta 798/2015. Raportti on laadittu *RT 08-10521* (julkaistu 10/1993) *Asbesti, asbestikartoitus ja siitä aiheutuvat toimenpiteet* —ohjeen mukaan. Muiden haitta-aineiden osalta raportti on tehty kokemusperäisesti huomioimalla eri lähteistä saatuja tietoja.

1.9 Ohjetietoa ja viranomaisohjeet

Tässä raportissa on esitetty vain asbestin ja muiden haitallisten aineiden esiintyminen. Rakennuttajan tehtävänä on määritellä erikseen kussakin kohteessa tarvittavat asbesti- ja haitta-ainepurkutoimet.

Asbesti

Mikäli raportissa esitettyjä asbestipitoisia materiaaleja tullaan työstämään tai purkamaan, tulee työ suorittaa asbestityönä asbestinpurkuvaatimuksen omaavan yrityksen tai yhteisön toimesta. Asbestipurkutyössä on noudatettava Ratu-korttia *82-0347 Asbestia sisältävien rakenteiden purku 10/2009*. Asbestipitoisen jätteen käsittely Jätelain *646-666, 1.5.2012* mukaan. Lisäksi on noudatettava paikallisen Ympäristökeskuksen, sekä Uudenmaan Työsuojelupiirin päätöksiä ja viranomaisohjeita.

Asbestipurkajan tulee toimittaa tiedot rakenteisiin jätetyistä tai löydettyistä uusista asbestipitoisista materiaaleista purkutyön tilaajalle.

Ainoastaan huonokuntoisiksi todetut asbestimateriaalit tulee ao. säädösten perusteella joko kunnostaa, koteloida tai poistaa. Lisäksi niissä tiloissa, joissa on huonokuntoisia asbestimateriaaleja, on tiloissa yleensä tehtävä myös asbestipölysiivous.

Kivihiihikipi (kreosootti ja PAH-yhdisteet):

Kreosoottia (eli kivihiihikipikettä) on käytetty vanhoissa rakennuksissa vedeneristeenä lattiarakenteissa, tervapapereissa ja myös pikisivelynä katteiden pinnalla. Kreosootti on mustaa massaa, jonka haju on varsin pistävä (vanhan ratapölkyn haju). Kreosootissa olevat PAH-yhdisteet (polyaromaattiset hiilivedyt) ovat voimakkaasti syöpää aiheuttavia. Altistuminen tapahtuu sekä ilman että kosketuksen kautta. Kreosootti on vaarallista jätettä.

Muita PAH-pitoisia aineita voivat olla mm. vanhat tervapaperit, ikkunarive ja valuasvaltti.

Mikäli kreosoottia joudutaan käsittelemään, tulee se tehdä suojattuna erikoistyönä. Tarkemmat ohjeet Ratu-kortissa *Ratu 82-0237, Kivihiihikipikettä sisältävien rakenteiden purku*.

PCB:tä ja lyijyä sisältävät saumamassat ja materiaalit

PCB-yhdisteet ja lyijyoksidit ovat ympäristömyrkkyyä. Näiden materiaalien käsittely vaatii tietyt työasut, tiiviit suojakäsineet, hengityssuojaimet sekä asianmukaisen jätteenkäsittelyn. Em. materiaalien purkutöissä on noudatettava Ratu-kortteja: *82-0238 (11/2000) PCB:tä ja lyijyä sisältävien saumamassojen purku* ja *82-0384 Tavanomaiset purkutyöt. Vaaralliset aineet —käsittely ja suojaus*.

SER (Sähkö- ja elektroniikkaromu)

Sähkö- ja elektroniikkajätteellä eli SER-jätteellä tarkoitetaan kaikkea sähkö- ja elektroniikkaromujätettä, joka sisältää paljon elektroniikkaa tai jossa on ongelmajätteiksi luokiteltavia komponentteja tai laitteen osia. Jätelain mukaisesti SER-jätteeksi luokitellaan sellainen käytöstä poistettu sähkötoiminen laite, jota ei voida ottaa käyttöön vähäisin korjaustoimenpitein.

Elohopea

Elohopea kuuluu raskasmetalleihin. Elohopea on ympäristömyrkky, joka tulee kerätä talteen ja lajitella ongelmajätteeksi. Elohopeaa on mm. loisteputkissa ja energiansäästölamppuissa. Elohopeaa on metallin muodossa käytetty mm. lämpömittareissa ja kytkimissä.

Muut haitalliset aineet

Erilaisten vaarallisten ja haitallisten aineiden purku- ja jatkokäsittelyssä on noudatettava Valtioneuvoston päätöstä, viranomaismääräyksiä, jätelakia, paikallisen viranomaisen antamia määräyksiä ja ohjeita sekä Ratu- kortteja. Lisätietoja mm. EKOKEM:lta.

2 ASBESTIPITOISET MATERIAALIT

Kohteessa ei havaittu asbestipitoisia materiaaleja.

3 NÄYTTEET, JOISSA EI HAVAITTU ASBESTIA

Kylpyhuoneen seinäkatteesta ja -tasoitteesta, lattialaatoituksesta ja muovimatosta sekä keittiön välitilan laatasta otettiin näytteet asbestianalyysiin.

Näyte nro	Kohde	Materiaali
1	SPR:n toimisto	muovimatto
2	Toimisto	muovimatto
3	Aula	muovimatto
4	Wc	lattialaatoitus
5	Wc	seinälaatoitus



Kuva 1. Näyte 1 SPR:n toimiston muovimatto



Kuva 2. Näyte 2 toimistohuoneen muovimatto



Kuva 3. Näyte 3 aulatilän vanha muovimatto



Kuva 4. Näyte 4 wc:n lattialaatoitus, näyte 5 wc:n seinälaatoitus

4 MUUT HAITALLISET MATERIAALIT

Tässä on esitetty huomioita sellaisista haitallisista materiaaleista, jotka on otettu huomioon kohteen ikä ja tyyppi huomioiden.

4.1 Raskasmetallit

Loisteputket ja niiden sytyttimet sekä energiansäästölamput yms. ovat vaarallista jätettä, jotka on kerättävä talteen asianmukaisesti ja toimitettava jäteasemalle.

5 YHTEENVETO

Kartoitus kohdistui tilojen sisäpintoihin. Tarkastuksessa ei havaittu asbestipitoisia materiaaleja.

Rakenteiden sisällä saattaa esiintyä asbesti- ja kreosoottipitoisia materiaaleja, joita ei tässä kartoituksessa havaittu. Tämä kartoitus on suoritettu pintaremontissa käsiteltävien materiaalien osalta.

6 LIITTEET

Pohjapiirustus

Mikrobioni Oy:n analyysivastaus AS2021-440

7 ALLEKIRJOITUKSET

Ähtäri 9.4.2021

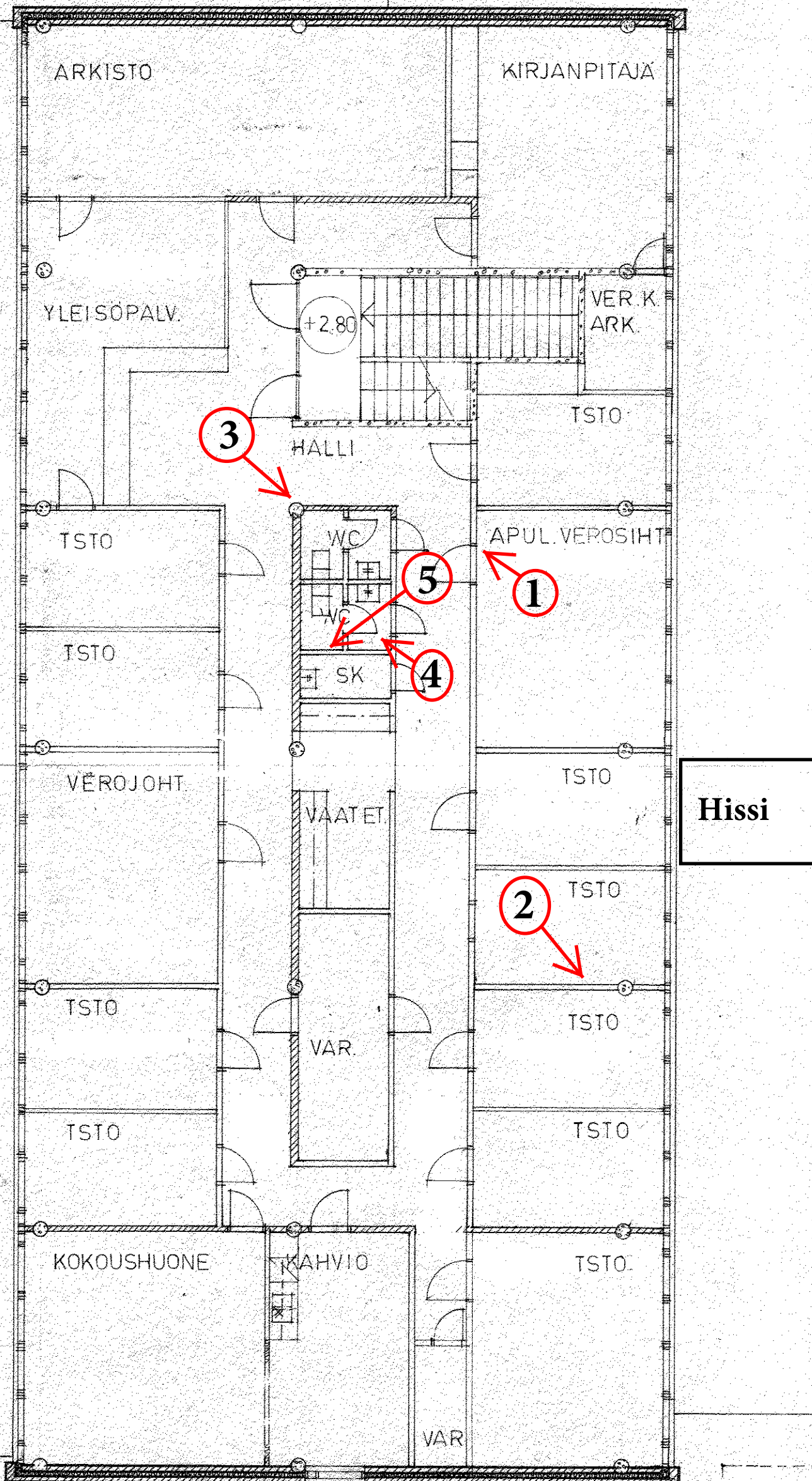


Henna Kuoppala

RI amk

Rakennusterveysasiantuntija C-21768-26-16

Elinkeino, 2. kerros
Ostolantie 11, Ähtäri
Liite asbestikartoitukseen
9.4.2021



Otetut asbestinäytteet merkitty numeroin.
Tiloissa ei havaittu asbestia sisältäviä
materiaaleja.

Henna Kuoppala
 Rakennuskatsastus Kuoppala Oy
 Hauinlahdentie 57a
 63700 Ähtäri



TULOSRAPORTTI

KOHDE:

Elinkeinoatalo, Ostolantie 11, 63700 Ähtäri (lähete 22470)

NÄYTTEET:

Rakennusmateriaalinäytteet on ottanut Henna Kuoppala, Rakennuskatsastus Kuoppala Oy, 29.3.2021. Näytteet on vastaanotettu laboratorioon 1.4.2021 ja analysoitu 8.4.2021.

ANALYYSIT:

Näytteistä valmistetut preparaattit tutkittiin pyyhkäisyelektronimikroskoopilla. Asbestikuidut tunnistettiin alkuainekoostumuksen (SEM/EDS) perusteella.

ANALYYSITULOKSET:

Tässä tulosraportissa esitetyt tulokset koskevat vain laboratorioon vastaanotettuja näytteitä.

Alla olevassa taulukossa asbestin esiintyminen on havainnollistettu värillä/tummennuksella: väri/tummennus taulukon vasemmassa reunassa tarkoittaa, että kyseinen näyte sisältää asbestia. Asbestin laatu on ilmoitettu lisätietoja-sarakkeessa.

	NÄYTE	MATERIAALI	TULOSYHTEEENVETO	LISÄTIETOJA	LAB. TUNNUS
	1 Punaisen ristin toimisto	Muovimatto	Ei havaittu asbestikuituja		AS211110
	2 Toimisto	Muovimatto ja tasoite	Ei havaittu asbestikuituja		AS211111
	3 Aula	Muovimatto ja tasoite	Ei havaittu asbestikuituja		AS211112
	4 Wc	Lattialaatoitus	Ei havaittu asbestikuituja		AS211113
	5 Wc	Seinälaatoitus	Ei havaittu asbestikuituja		AS211114

Kuopiossa, 8.4.2021

Mika Lindh

Mikrobioni Oy

Lisätietoja analyysistä: Mika Lindh (050 434 5271)

VIITTEET:

ISO 22262-1:2012 Air quality - Bulk materials, Part 1. Sampling and qualitative determination of asbestos in commercial bulk materials