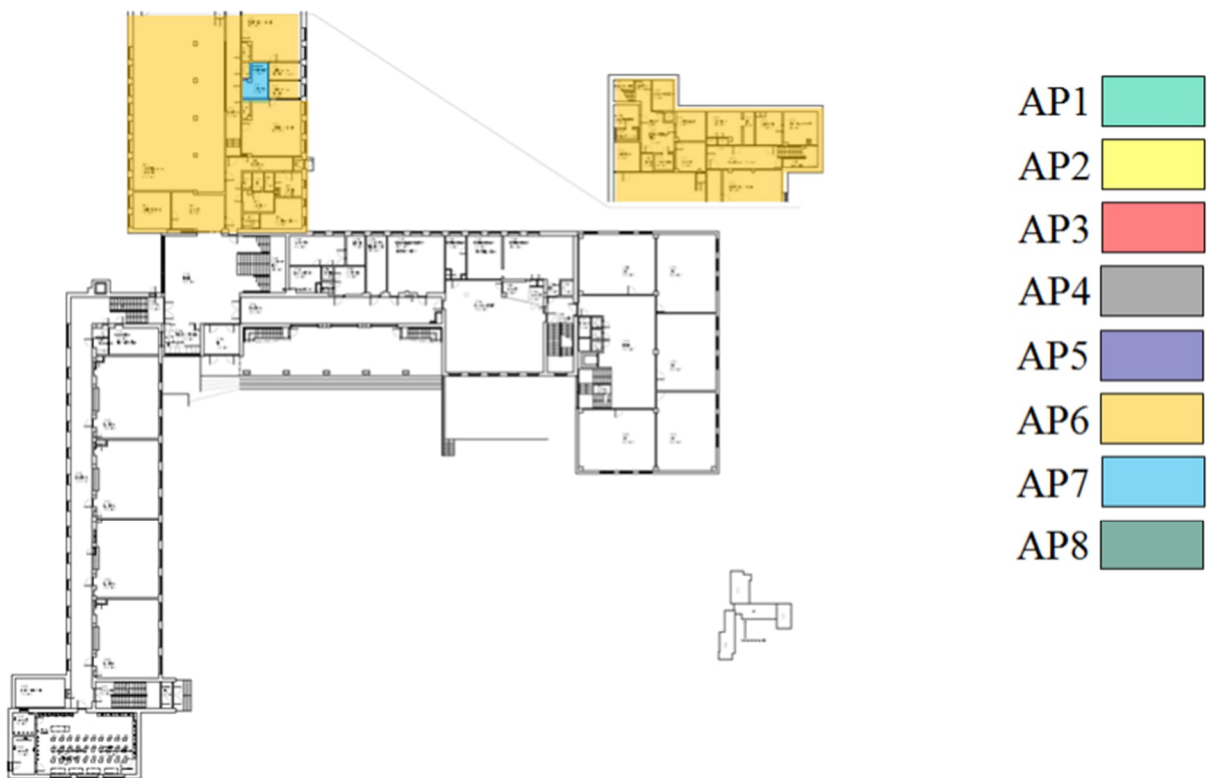


RAKENNETYYYPIT

Alapohjat:



Kuva 1. Alapohjan rakennetyyppien arvioitu sijainti pohjakerroksessa (ylempi) ja 1. kerroksessa (alempi)

Rakenteet rakenneavausten mukaan ylhäältä alaspäin:

AP1, A-osa yleensä, RA2 tilassa 137A

Maali

220 mm teräsbetoni

Pikieriste

märkä hiekka

AP2, A-osa siivouskomerot, RA4 tilassa 151A

10 mm laatta ja tasoite

40 mm betoni

0-10 mm painuma

90 mm betoni

Hiekka

AP3, A-osa wc-tilat, RA5 tilassa 150A

Laatta ja tasoite

40 mm betoni

Pikisively

50 mm betoni

hiekka

AP4, B-osa yleensä, RA8 tilassa 126B

10 mm akryylibetoni

tasoite

40 mm betoni

30 mm kevytbetoni

90 mm betoni

pikisively

190 mm betoni

AP5, B-osa, wc-tilat, RA9 tilassa 117B

klinkkerilaatta ja kiinnityslaasti

10 mm tasoite

100 mm betoni

tervapaperi

hiekka

AP6, C-osa 1.krs yleensä , RA18 tilassa 282C ja RA20 tilassa 275C

maali tai muovimatto ja liima

65-80 mm betoni

rakennuspaperi

laudoitus

420 mm ilmaväli, koolaus

betoni

hiekkä

AP7, C-osa, RA19 tilassa 258C

klinkkerilaatta + kiinnityslaasti

45 mm betoni

pikisively

50 mm betoni

laudoitus

ilmaväli

betoni

hiekkä

AP8, D-osa yleensä, RA10 tilassa 178D

muovimatto ja liima

100 mm betoni

100 mm EPS-eriste

muovikalvo

hieno sora

AP9, keittiö laajennusosa (tilat 364-5C, ala n. 20m2)

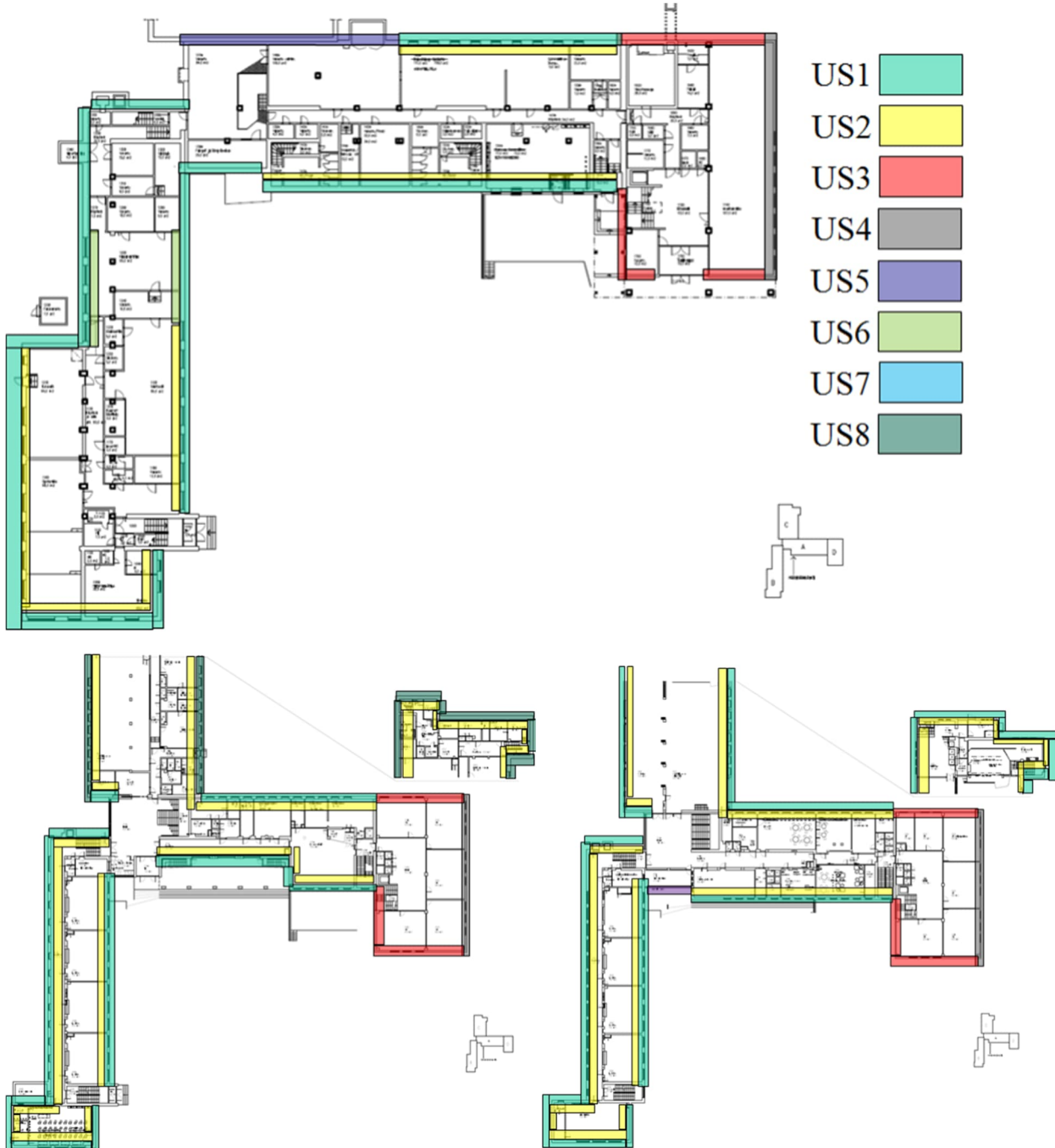
lattiapinnoite

100 mm teräsbetoni

100 mm EPS-levy

koneellisesti tiivistetty salaojasora

Ulkoseinät:



Ulkoseinärakennetyyppien arvioitu sijainti pohjakerroksessa (ylhällä), 1. kerroksessa (vas) ja 2. kerroksessa (oik).

Rakenteet rakennevausten mukaan sisältä ulospäin:

US1, A-, B- ja C-osa, ulkoseinä yleensä, RA36 tilassa 406B ja RA31 tilassa 357C

maali, seinän kokonaispaksuus 480 mm

20-25 mm tasoite

n. 430 mm reikätiili

25-30 mm julkisivurappaus

US2, A-, B- ja C-osa, patterisyvennys, RA12 tilassa 230A , RA25 tilassa 321A, RA28 tilassa 309B, RA34 tilassa 406B ja RA38 tilassa 359C

maali

20-25 mm tasoite

75 mm reikätiili

20 mm ilmaväli

alumiinipaperi (alumiinipinta kylmällä puolella)

tervapaperi (MR1, MR3, MR5, MR7)

50 mm lasivilla (MR2, MR4, MR6, MR8, MR9)

tervapaperi (ei C-osan avauskohdassa)

n. 280 mm reikätiili

25-30 mm julkisivurappaus

US3, D-osa yleensä, RA11 tilassa 176D, RA22 tilassa 234D ja RA33 tilassa 354D

maali

tasoite

80 mm teräsbetoni

100 mm mineraalivilla (MR10, MR11, MR13)

70 mm betoni

US4 , D-osa päätyseinä, RA32 tilassa 354D

maali

tasoite

200 mm teräsbetoni

70 mm mineraalivilla (MR12)

60 mm betoni

US5 , A-osa maanvastainen ulkoseinä, kellarikerros RA1 tilassa 137A

maali

80 mm betoni

pikisively

>260 mm betoni

US6 , B-osa maanvastainen ulkoseinä, patterisyvennys, RA7 tilassa 126B

maali

20 mm tasoite

50 mm betoni

tervapaperi

80 mm mineraalivilla

tervapaperi

280 mm betoni

US7 , B-osa ulkoseinä 1. krs välipohjapalkin kohdalla, RA6, rakenne ulkoapäin:

10 mm julkisivurappaus

20 mm tasoite

330 mm tiili

betonipalkki

US8, C-osa maanvastainen seinä, 1.krs, RA21 tilassa 243C

maali

20 mm tasoite

150 mm tiili

tervapaperi

30 mm lasivilla

tervapaperi

70 mm tiili

pikisively

betoni

US9, A-osa uusi luokkatila 368A rakennepiirustuksen mukaan

puuverhous, paneeli 21*95 mm

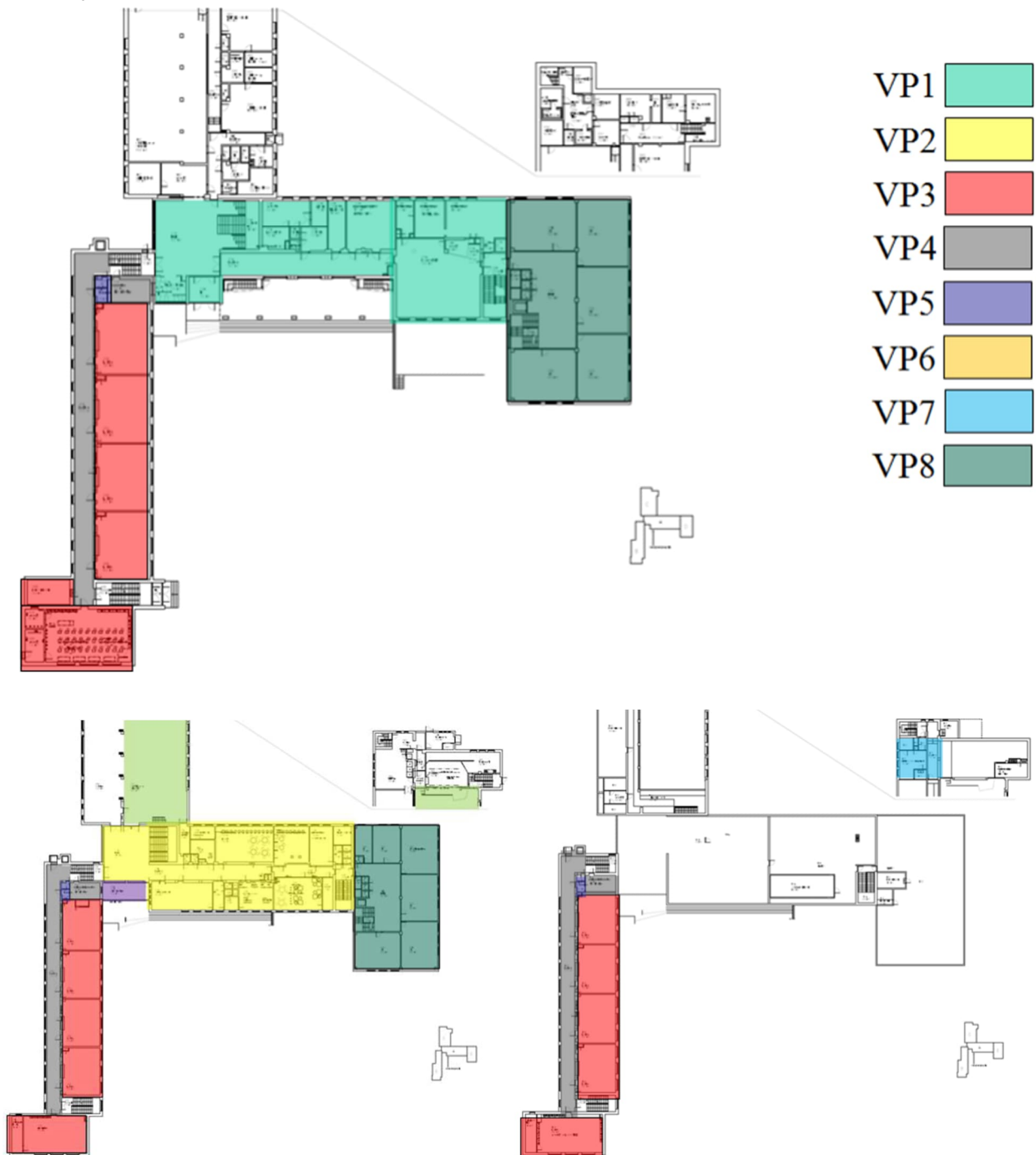
koolaus tuuletusrako 22 mm

tuulensuojalevy 9 mm

runko 50*150 mm, vuorivilla väh 150 mm

kipsilevy 13 mm

Välipohjat:



Välipohjarakenteiden arvioitu sijainti 1.kerroksessa (ylhäällä), 2. kerroksessa (vas) ja 3. kerroksessa (oik).

Rakenteet olivat rakenneevausten mukaan ylhäältä alaspäin:

VP1, A-osa 1.krs RA13 tilassa 230A, RA15 käytävällä 221A

Muovimatto/vinyylilaatta, liima

Tasoite

130 mm teräsbetoni

25 mm muottilautoitus (MR15)

150 mm täyttö (kevytsoramurskaa, puulastuja, lasivillaa MR16)
alalaatta, betoni

VP2, A-osa 2.krs RA26 tilassa 321A

Muovimatto/vinyylilaatta, liima

Tasoite

80 mm teräsbetoni

tervapaperi (MR21)

25 mm muottilaudoitus

20 mm lasivilla

230 mm täyttö

alalaatta, betoni

VP3, B-osa 1., 2. ja 3. kerroksen luokkatilat, RA35 luokassa 406B

vinyylilaatta + liima

65 mm teräsbetoni

tervapaperi (MR20)

40 mm lasivilla (MR20)

tervapaperi

50 mm betoni

puukuitulevy (alapuolella olevan luokan katossa)

VP4, B-osa muut tilat, RA14 tilassa 213B tilassa, RA17 käytävällä 203B, RA29 tilassa 309B,

vinyylilaatta + liima

40-85 mm teräsbetoni

tervapaperi (MR17)

20 mm lasivilla (MR17, MR19)

tervapaperi

28 mm muottilauta (MR18)

betonipalkki, puu

120-240 mm täyttö, ilmaväli

alalaatta, betoni

VP5, B-osa wc-tilat RA16 tilassa 215B

laatta ja kiinnityslaasti

vedeneriste

tasoite

30 mm betoni

pikisively

VP6, C-osa liikuntasali RA30

10 mm joustokumimatto

10 mm vaneri
34 mm vanha laotalattia
300 mm ilmväli, puukoolaus (MR30), täyttö (rakennusjätettä)
alalaatta, betoni

VP7 C-osa RA37 tilassa 359C

muovimatto, liima
80 mm betoni
pahvi
28 mm muottilaudoitus
170 mm ilmväli, täyttö (pahvi MR22, kevytsoramurskaa ym.)
alalaatta, betoni

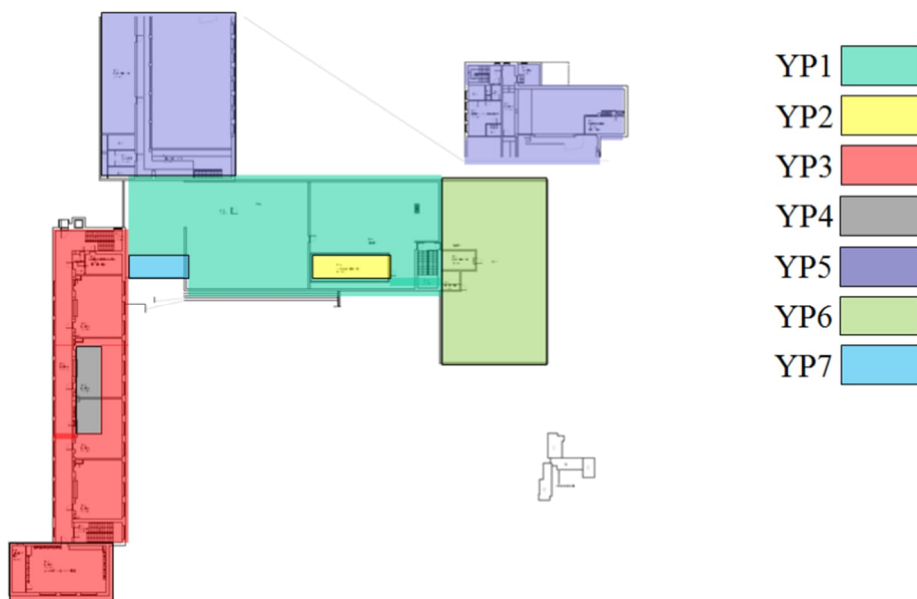
VP8, D-osa yleensä, RA24 tilassa 239D

muovimatto + liima
tasoite
60 mm pintabetonilaatta
ontelolaatta

VP9, A-osa luokkatila 368A (pohjakuvassa 27m2)

lattiapinnoite
tasoite
pintabetoni 60 mm
SPU 120 mm
oikaisu
vanha betonilaatta, vanha kate ja sen alusta poistettu kantavaa holvia lukuun ottamatta

Yläpohjat:



Yläpohjan eri rakennetyyppien arvioitu sijainti pohjakuvassa.

Rakenteet rakenneavausten mukaan ylhäältä alaspäin:

YP1, A-osa ullakko, RA39

peltikate
bitumikermi
ruodelaudoitus
kattotuolit, ullakko
100 mm betoni
pahvi
22 mm muottilaudoitus (MR27)
250 mm ilmaväli/täyttö

YP2, A-osa IV-konehuone, RA40

peltikate
bitumikermi
ruodelaudoitus
väh 100 mm ilmaväli
13 mm kipsilevy
200 mm mineraalivilla
kattokannattajat 50*200
höyrynsulku
koolaus 22*100
13 mm kipsilevy
iv-konehuone
80 mm betoni
22 mm muottilaudoitus (MR28)
>300 mm Ilmaväli/täyttö

YP3, B-osa ullakko, RA42

peltikate
bitumikermi
ruodelaudoitus
kattotuolit, ullakko
100 mm mineraalivilla
75 mm betoni
tervapaperi
85 mm lasivilla (MR26)
tervapaperi
kantava betoni, ei porattu läpi

YP4, B-osa IV-konehuone RA41

peltikate
bitumikermi

ruodelaudoitus
kattotuolit, ilmaväli
125 mm mineraalivilla
150 mm siporex
iv-konehuone
muovimatto
150 mm betoni
tervapaperi (MR25)
25 mm lasivilla (MR25)
kantava betoni, ei porattu läpi

YP5, C-osa ullakko

peltikate
bitumikermi
ruodelaudoitus
kattotuolit, ullakko
50 mm betoni
muottilaudoitus
300 mm kutterinpuru
kantava betoni, ei porattu läpi

YP6, D-osa ullakko RA43

peltikate
bitumikermi
ruodelaudoitus
tuulensuojalevy
kattotuolit, ullakko
50 mm mineraalivilla
paperi
160 mm mineraalivilla (MR29)
ontelolaatta

YP7, A-osa luokkatila 368A (pohjakuvassa 27m2)

saumattu peltikate
raakapontti tai umpilaudoitus 22 mm
palkit 50*100/tuulettuva ullakkotila
tuulensuojalevy
kantavat palkit 50*200
mineraalivilla 200-250 mm
höyrynsulkimuovi
koolauslaudat
kipsilevy