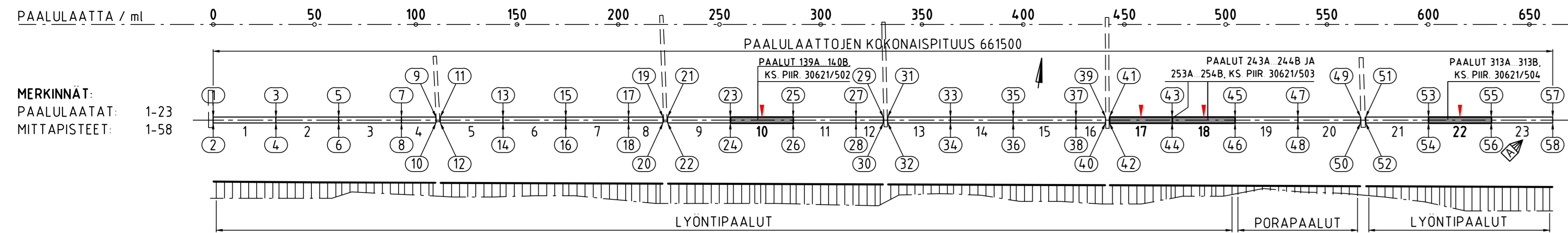


PAALULAATTOJEN 10, 17-18 JA 22 SIJAINTI



TASOKUVA 1:100

PAALULAATTOJEN 10, 17-18 JA 22 YLÄPINNAN LISÄTERÄKSIIN (POS. 7, 11-12) JA PAALUJEN SIOITTELUUN LIITTYVÄT POIKKEUKSET ESITETÄÄN TASSA PIIRUSTUKSESSA. POIKKEUKSET POIS LUKIEN PAALULAATTOJEN 10, 17-18 JA 22 RAUDOITUS TEHDÄÄN PIIRUSTUKSEN 30621/400 MUKAAN. POIKKEUKSET AIHEUTUVAT OLEMASSA OLEVIEN POIKKISUUNTAISTEN PUTKIEN VAISTAMISESTA. OLEMASSA OLEVIEN PUTKIEN ASEMA TULEE MITATA TYÖMAALLA.

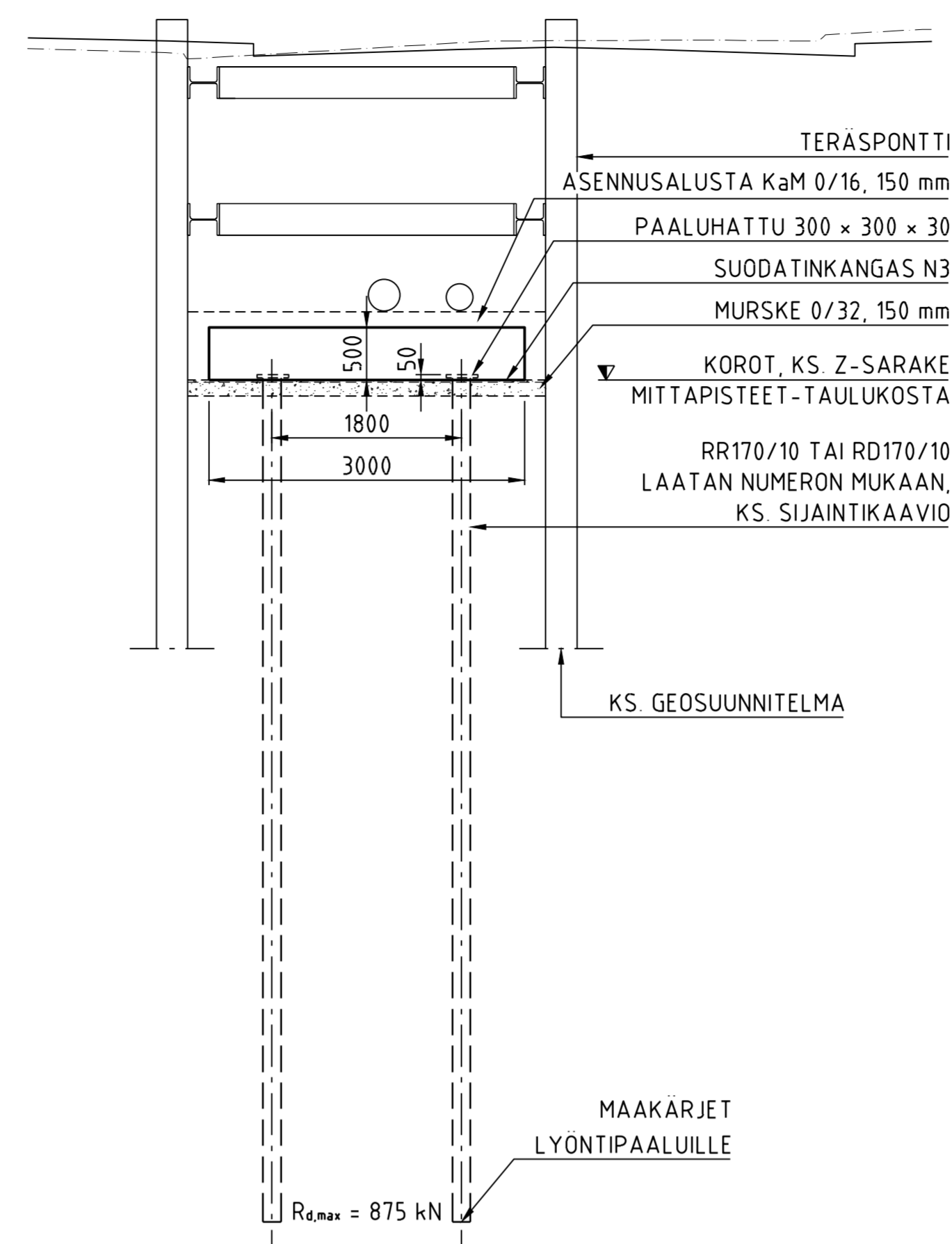
PAALULAATTA 10, L = 31000 / YLÄPINNAN LISÄTERÄKSET

PAALULAATTA 17, L = 31000 / YLÄPINNAN LISÄTERÄKSET

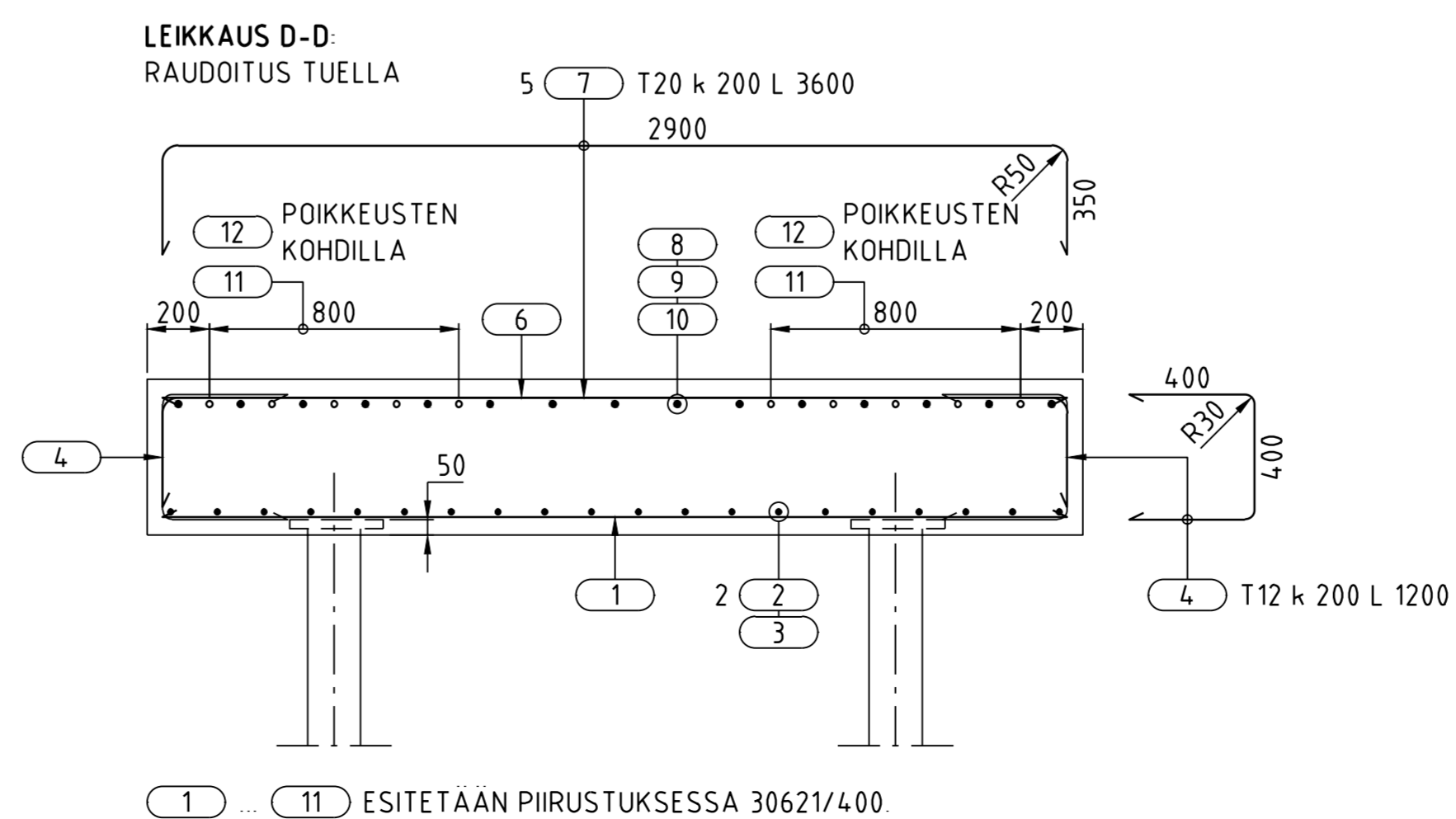
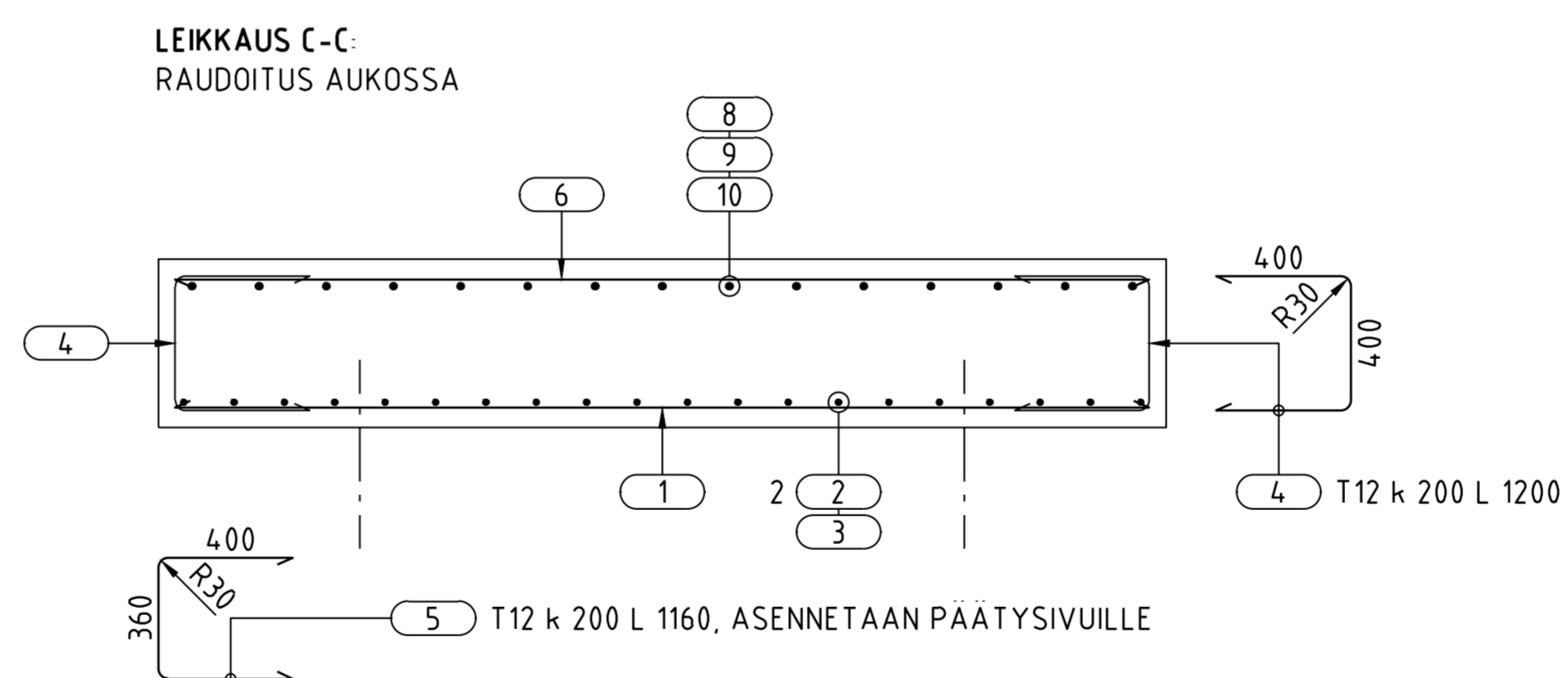
PAALULAATTA 18, L = 31000 / YLÄPINNAN LISÄTERÄKSET

PAALULAATTA 22, L = 31000 / YLÄPINNAN LISÄTERÄKSET

LEIKKAUS B-B 1:50



RAUDOITUSPOIKKILEIKKAUKSET 1:20



MITTAPISTEET

Koordinaattijärjestelmä: ETRS-GK25
Korkeusjärjestelmä: N2000
Kiintopiste: -

Mittapisteeet sijaitsevat paalulaattojen alnurkissa.

MP	X	Y	Z
1	6684243.754	25500972.377	+15.825
2	6684240.775	25500972.732	+15.825
3	6684247.414	25501003.160	+15.617
4	6684244.435	25501003.515	+15.617
5	6684251.075	25501033.944	+15.441
6	6684248.096	25501034.298	+15.441
7	6684254.736	25501064.727	+15.327
8	6684251.757	25501065.081	+15.327
11	6684256.997	25501083.743	+15.257
12	6684254.018	25501084.097	+15.257
13	6684260.658	25501114.526	+15.143
14	6684257.679	25501114.880	+15.143
15	6684264.318	25501145.309	+15.029
16	6684261.339	25501145.663	+15.029
17	6684267.979	25501176.092	+14.916
18	6684265.000	25501176.446	+14.916
21	6684270.256	25501195.237	+14.845
22	6684267.277	25501195.591	+14.845
23	6684273.916	25501226.020	+14.731
24	6684270.937	25501226.375	+14.731
25	6684277.577	25501256.803	+14.616
26	6684274.598	25501257.158	+14.616
27	6684281.238	25501287.586	+14.501
28	6684278.259	25501287.941	+14.501
31	6684283.092	25501303.177	+14.442
32	6684280.113	25501303.531	+14.442
33	6684286.752	25501333.960	+14.326
34	6684283.773	25501334.314	+14.326
35	6684290.413	25501364.743	+14.211
36	6684287.434	25501365.097	+14.211
37	6684294.074	25501395.526	+14.095
38	6684291.095	25501395.880	+14.095
41	6684296.022	25501411.910	+14.033
42	6684293.043	25501412.265	+14.033
43	6684299.683	25501442.694	+13.918
44	6684296.704	25501443.048	+13.918
45	6684303.343	25501473.477	+13.802
46	6684300.364	25501473.831	+13.802
47	6684307.004	25501504.260	+13.686
48	6684304.025	25501504.614	+13.686
49	6684310.665	25501535.043	+13.571
50	6684307.686	25501535.397	+13.571
51	6684310.968	25501537.595	+13.561
52	6684307.989	25501537.949	+13.561
53	6684314.629	25501568.378	+13.440
54	6684311.650	25501568.732	+13.440
55	6684318.289	25501599.161	+13.319
56	6684315.310	25501599.515	+13.319

SUUNNITTELUKÄYTTÖIKÄ: 100 VUOTTA

KUORMAT: LM1 / 5.9.2014

RAKENNETYYPPI: Tasapaksu laatta, InfraRYL 13260

SAUMA: Puskusauma laattojen välillä

BETONI: Ro31, R1, XC2, XD1, C30/37-2

BETONITEITE: C_{nom} = 50 mm

BETONITERAS: A500HW. Samassa poikkileikkauksessa saa jatkaa ≤ 50% teräskangasta. Joka toinen teräsjono asennetaan toisinpäin. Työteräksia ei käytetä, raudoitukset voidaan tukea paaluhattujen varaan.

- Jatkospituudet: T16: 900 mm, T20: 1500 mm

- Taivutusfelat: NCCI 2, luku 8.3

BETONIPINNAT (by 40): A, laatan yläpinta, C, muotia vasten valetut pinnat

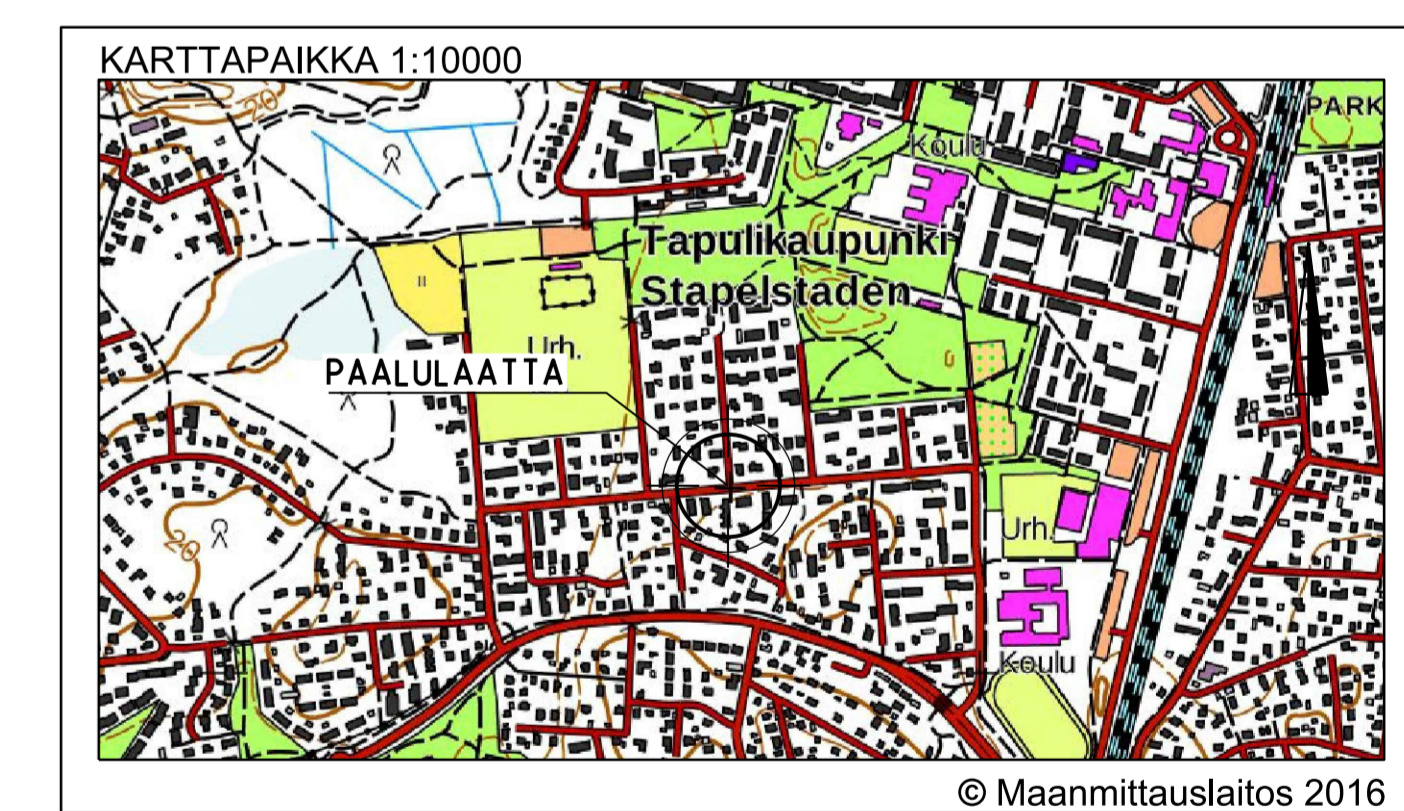
PAALUT: RR170/10, S440J2H, InfraRYL 13212, yht. 315 kpl
- Paalutusalue laatat 1-18 ja 21-23
- Maakarjet
- Paaluhattu 300 x 300 x 30, S355J2H
- Korrosiovara 2 mm
- Paalutusluokka 2 (PTL 2)
- Geotekninen luokka 2 (GL 2)

RD170/10, S440J2H, InfraRYL 13250, yht. 32 kpl
- Paalutusalue laatat 19-20
- Porausryvyys ehjään kallioon 4D = 700 mm
- Paaluhattu 300 x 300 x 30, S355J2H
- Korrosiovara 2 mm
- Paalutusluokka 2 (PTL 2)
- Geotekninen luokka 2 (GL 2)

Paalut viedään 50 mm laatan sisään. Paalujen opetus laattaan sisältää paaluhattujen paksuuden.

ALUSTAYTTO: Laatan alle tehdään 150 mm:n tasauskerros murskeesta 0/32. Laatan alle levitetään suodatinkangas N3.

SUUNNITELMA-AINEISTO: Rakennussuunnitelmaan sisältyy lisäksi betoniteräsluettelo, maäräluettelo, työselostus, paalulaattojen mittapisteeet ja geotekniset suunnitelmat.



A	10.10.2019	Paalulaattaa 23 jatkettu 1.8 m	L.Pohojski/M.Mikkonen
REV	PVM	MUUTOS	TEHNYT/TARK.
HELSINGIN KAUPUNKI RAKENNUSVIRASTO		Katu- ja puisto-osasto	PL 00991 HELSINKI FIN-00001
KAUP.O.SA., OSA-ALUE 39. Tapaninkylä, Tapanila		www.hel.fi	
TAKALANTIE			
PAALULAATTOJEN 10, 17-18 ja 22 POIKKEUKSET, Mitto- ja raudoitussuunnitelma			
MK	LIITTYVÄ	NRO	KHS
1:100	KORVAAVA	30621/401	YTLK
1:50	KORVAAVA	TASOKOORDINAATISTO: ETRS-GK25	HYV.
1:20	ASEMAMAAVA	KORKEUSJÄRJESTELMÄ: N2000	TARK.
LIKENNES:		LAAT	4.4.2017 Destia Oy
HSY:n vesihuolto		HYV.	7.4.2017 Matti Juntunen/WSP
PL 300 00066 HSY P. (09) 15611		NRO	12983/401
HELSINGIN KAUPUNKI RAKENNUSVIRASTO		GEON. PROJEKTINUMERO	TARK.
www.hel.fi		PVM.	HYV.
DESTIA		HYV.	4.4.2017 Matti Mikkonen
		LAAT	20.3.2017 Jarmo Lampimäki

HUOM: Mittapisteeiden juokseva numerointi katkeaa nykyisten poikkisuuntaisten laattojen kohdalla. Muut mittapisteeet esitetään piirustuksissa 30621/402, 405.