

PAALUOKKA P1

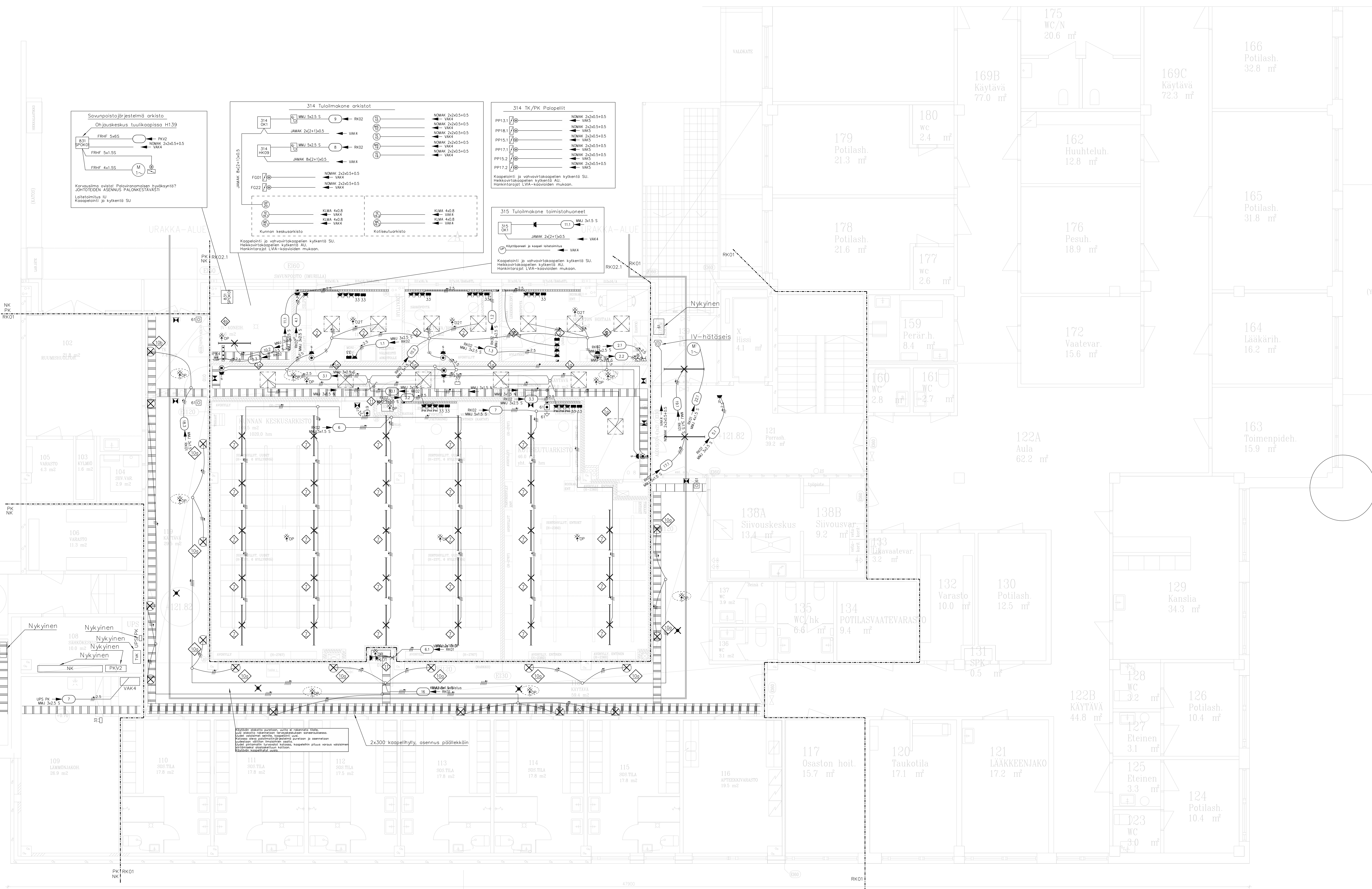
- PURUSTAMA SIENA / RAKENNE
- MAHKA SEINÄRAKENNE
- VAHVI TUULISEINA
- POHJUSTAMISTIE
- RA - JÄRJESTÄMÄKÄIN 6 KG

- ENTINEN OVI
- UUSI OVI

ARKISTOITULAT:

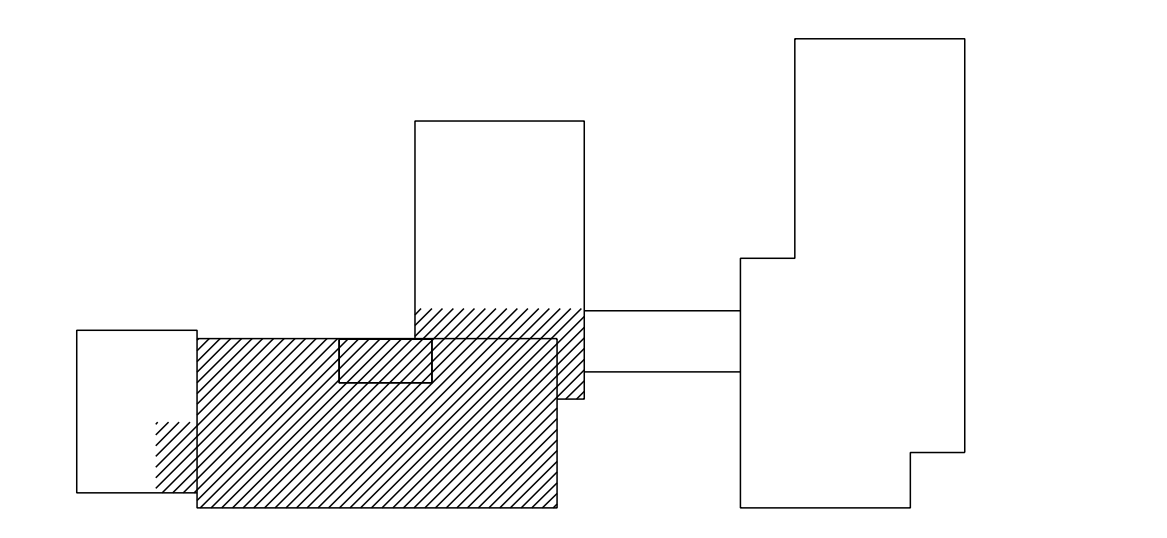
- kunnan keskusarkisto	108,5 m <sup>2</sup>
- kotiteollisuusarkisto	48,0 m <sup>2</sup>
- arkistohalligan työtilat	45,4 m <sup>2</sup>
- käytävä	88,0 m <sup>2</sup>
IV-konehuone	9,6 m <sup>2</sup>

- RAKENTAMISEN MERKIT:
- o = POHJUSTAMISTIE MERKKI
  - ⊗ = JÄRJESTÄMÄKÄIN 6 KG
- ARKISTOIT:
- PAALUKORIT YLLÄ 1200 M/102, VIERREKSET TILAT ALLE 600 M/102
  - SISÄPÄÄLLISET PINNAT (SEINÄT, KATOT) A2-AL, 40 JA LATTIAT B -AL A2 -AL PL
  - KILPI - SUOJAVÄÄNÖNEN MAX KUORMITUS 12 KN/m<sup>2</sup>
  - KILPI - TUUPAKAN POLTTO JA ANTOVUOLAN KÄYTTÖ KIELLETTY
  - PELASTUSANNESTO (SUOJAMONTI, VESI-ILMOITIN, SIIVOUSVÄLINEET, KOLLEKTORISUOSIT
  - SOKA PAKKAUSMÄÄRÄKÄÄP



- = Kaapeleily nykyinen
- = Pienähily Esim. Meka K580-XXX (Leveys kuvasta)
- = Palonkestävät osenukset Mekan ohjeiden mukaan. Hyllyjä palonkestävät kaapelit erotetaan muista kaapeleista Meka AP erustusviivillä.
- = Levyhily Esim. Meka KRA-XXXX (Leveys kuvasta)
- = Valaisinripustuskisko Esim. Meka MEK70M
- = Johtokanava vaakaa Esim. Ductel Twist 1740-3 (kääntämällä ajatus seinäliikennekierro IBE 25 + Patterile IBE 20-3) seinäliikenne: seinäliikenne väin. Ductel twist vrt30x.
- = Johtokanava pysty Esim. Ductel Twist 1310-3
- = Koskeluvapaiden hanojen seinäriidia
- = Nykyinen kaapeli pöytävalvalla

Kaikki kaapelit on täytettävä seuraavat standardit:  
 EN 60332-3 (kaapelin ripustuspöytä)  
 EN 60267 (kaapelimateriaalin halogeenittomuus)  
 EN 61034 (värähtelyn soinnuudastutus)



Loppuristus 29.08.2020	
Luonnos	Muutos
1	7
Kortti/1/10	Tontti/ Rno
194	194
Vironmäen metsästä	
Nimi: Pvm	
MUUTOS	
SÄHKÖPIIRUSTUS	
Sankojärven kunta	
Arkistotilat	
Pohjakerros	
Taivaltshentie 4, 74300 Sankajärvi	
Pvm	Työnumero
30.12.2020	19089
Piir. SJO	Ilmoitusnumero
Sum. SJO	19089
Tark. SJO	Piirustuksen numero
19089	200
19089	Muutos
19089	200