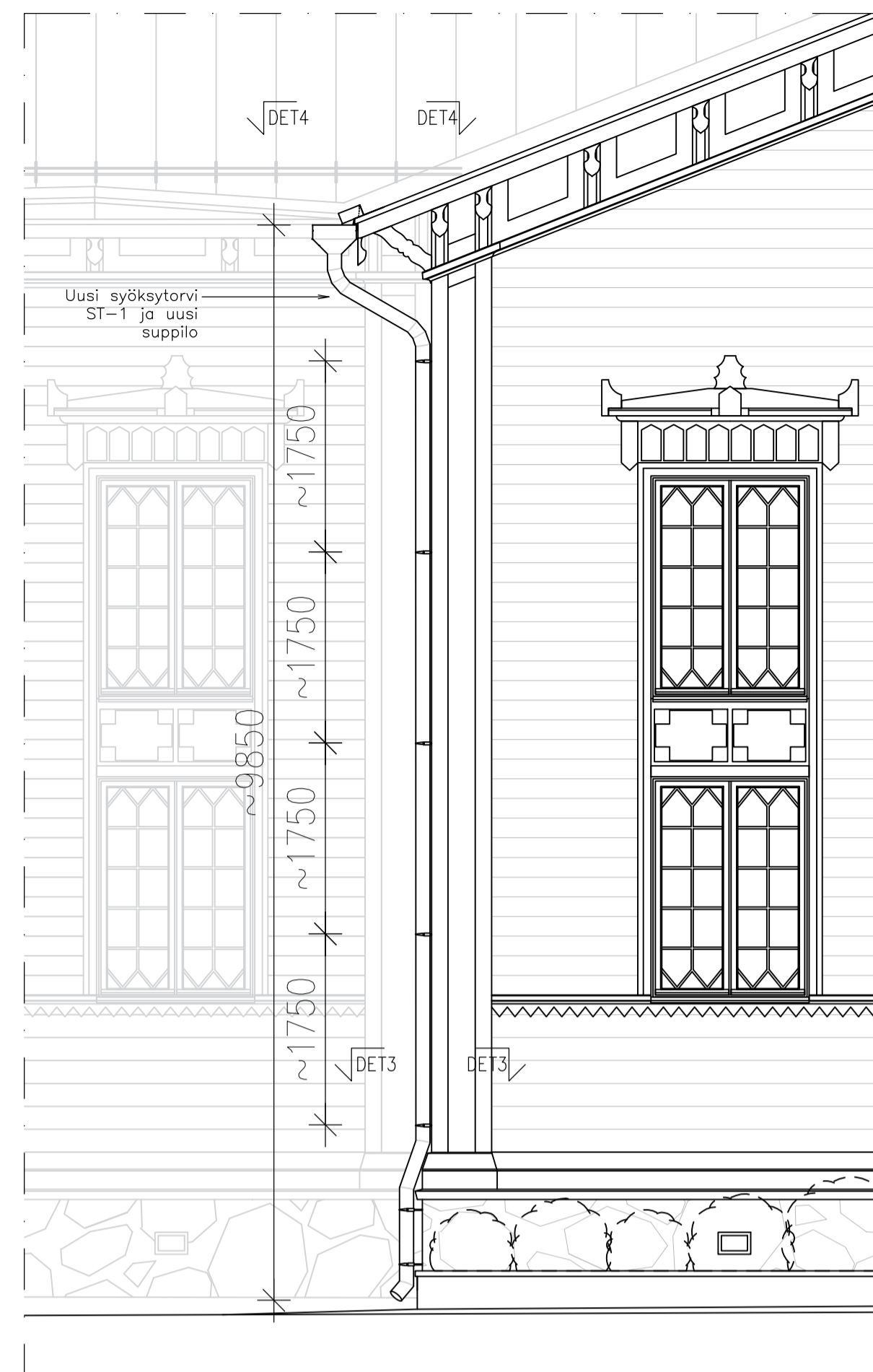
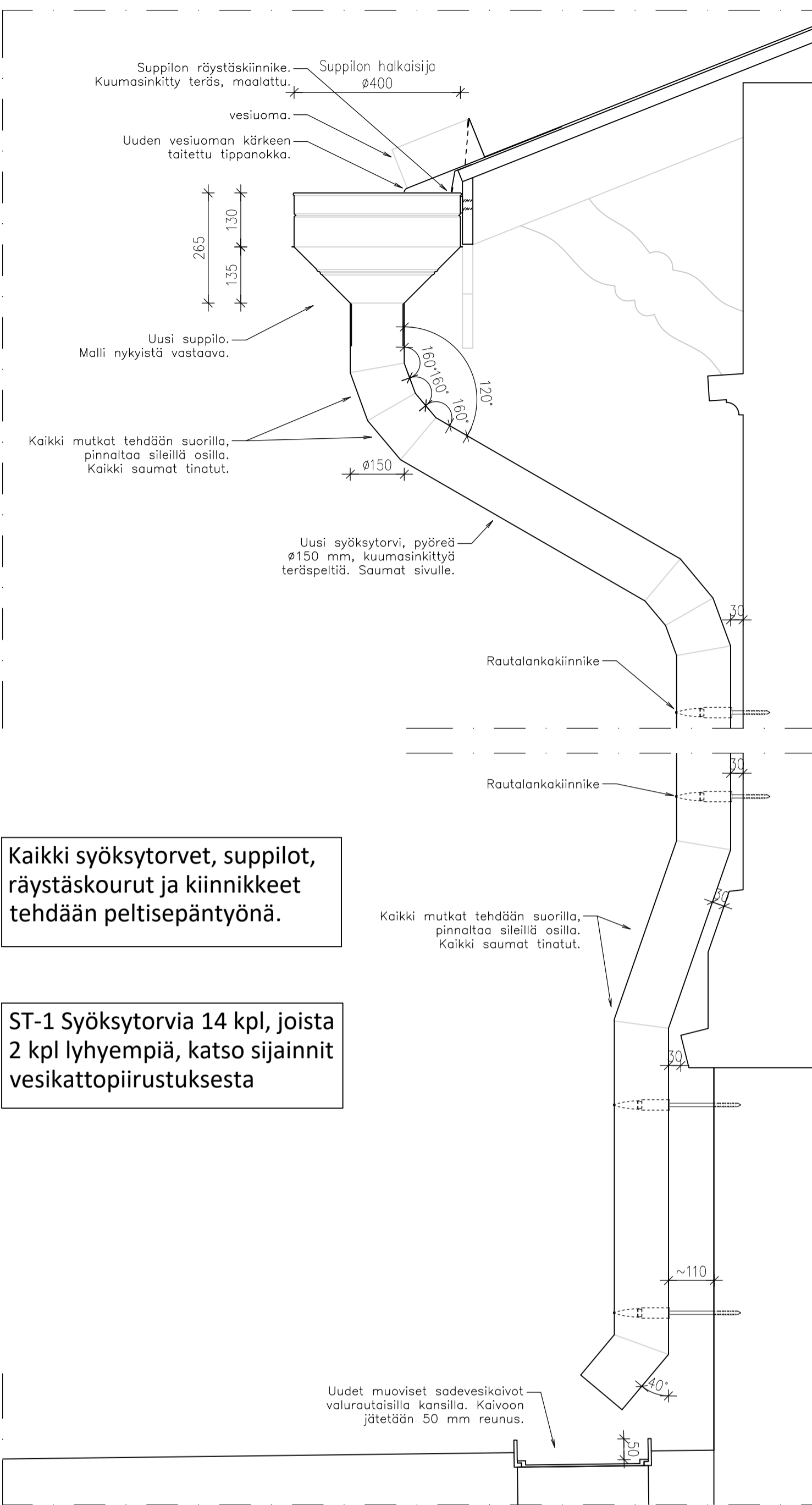


Julkisivuote lännestä, sivulaivan länsisivu 1:50



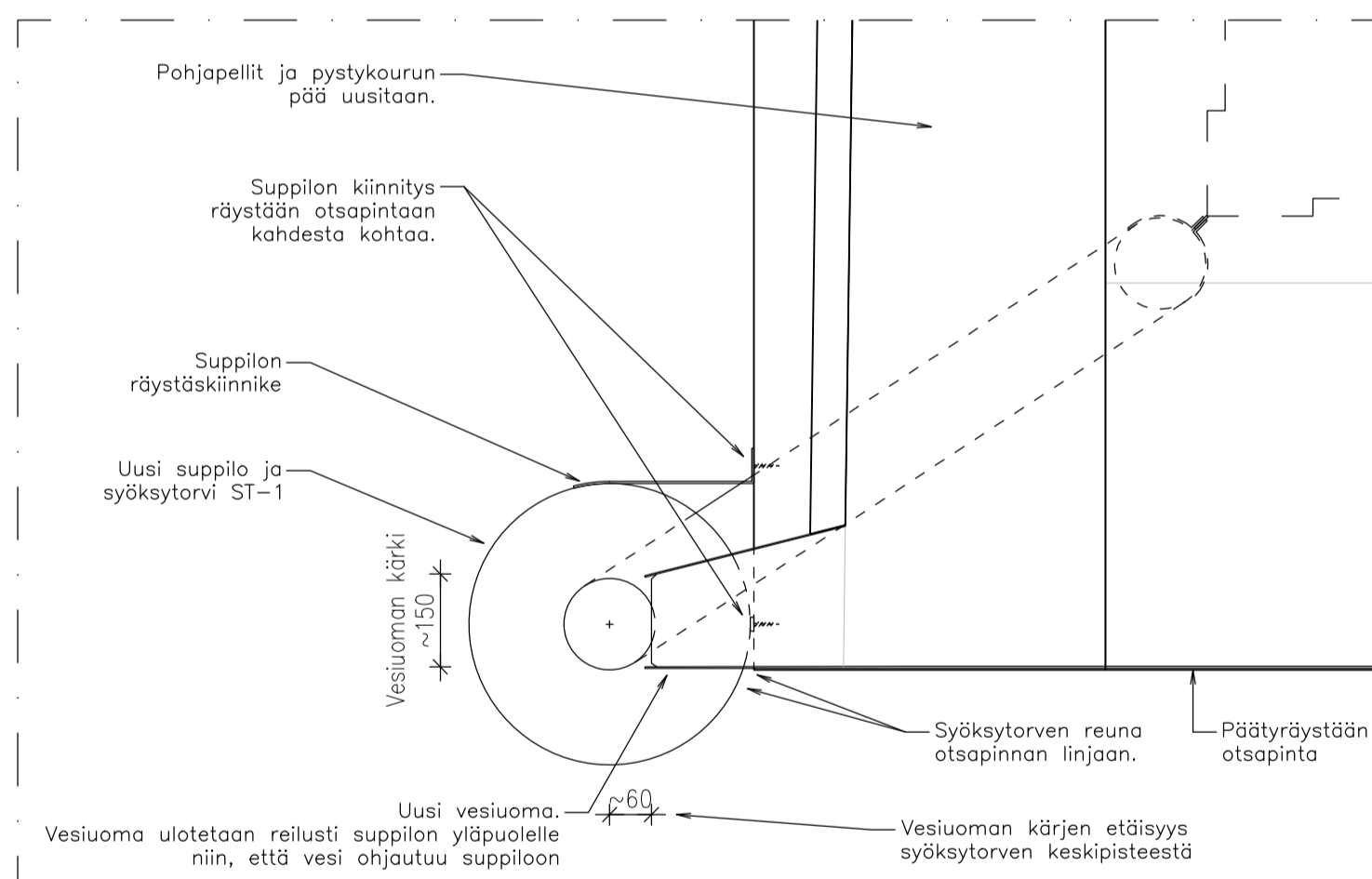
Julkisivuote etelästä, sivulaivan kulmasta 1:50



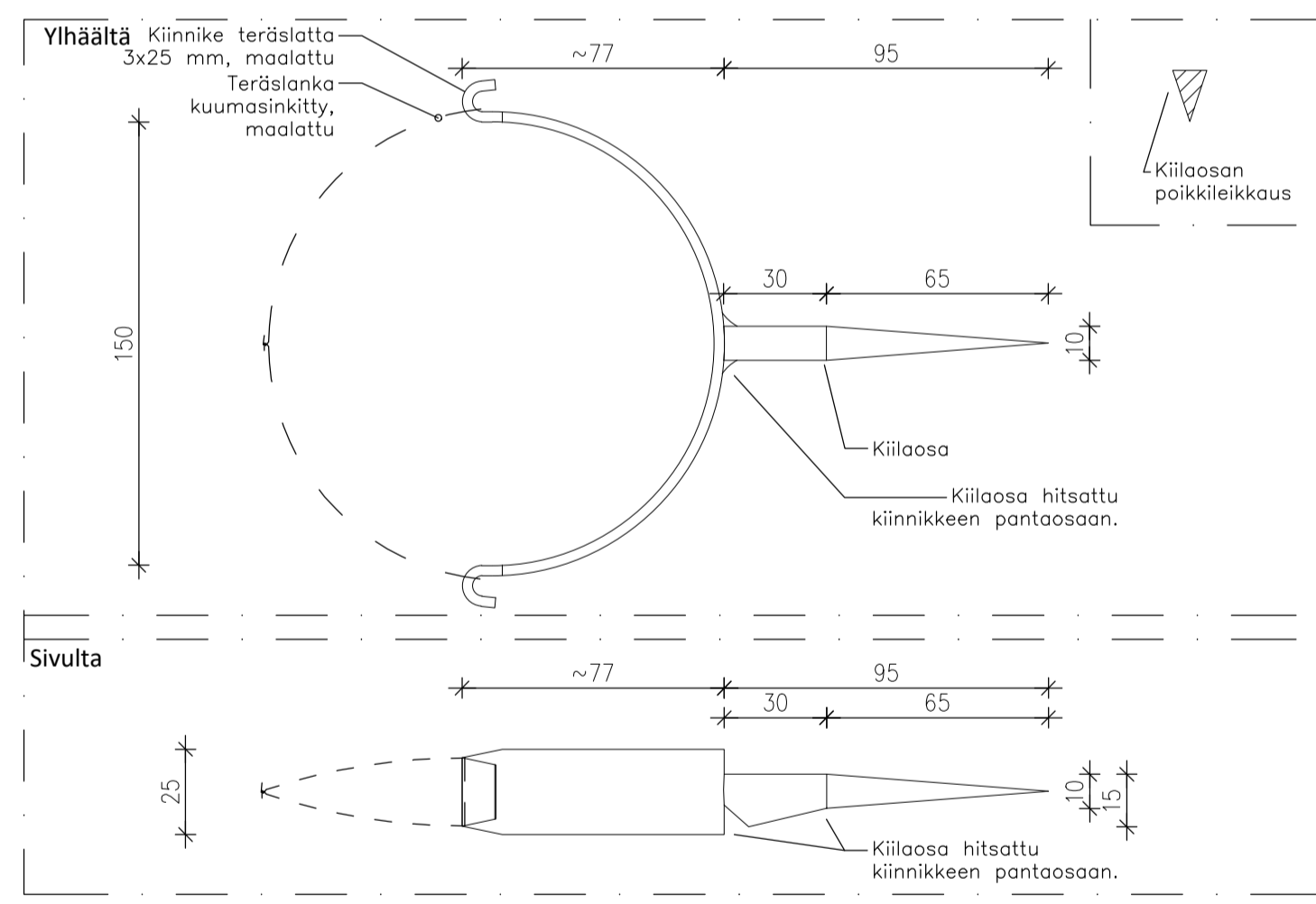
Kaikki syöksytorvet, suppilot, räystäskourut ja kiinnikkeet tehdään peltisepäntyönä.

ST-1 Syöksytorvia 14 kpl, joista 2 kpl lyhyempiä, katso sijainnit vesikattopiirustuksesta

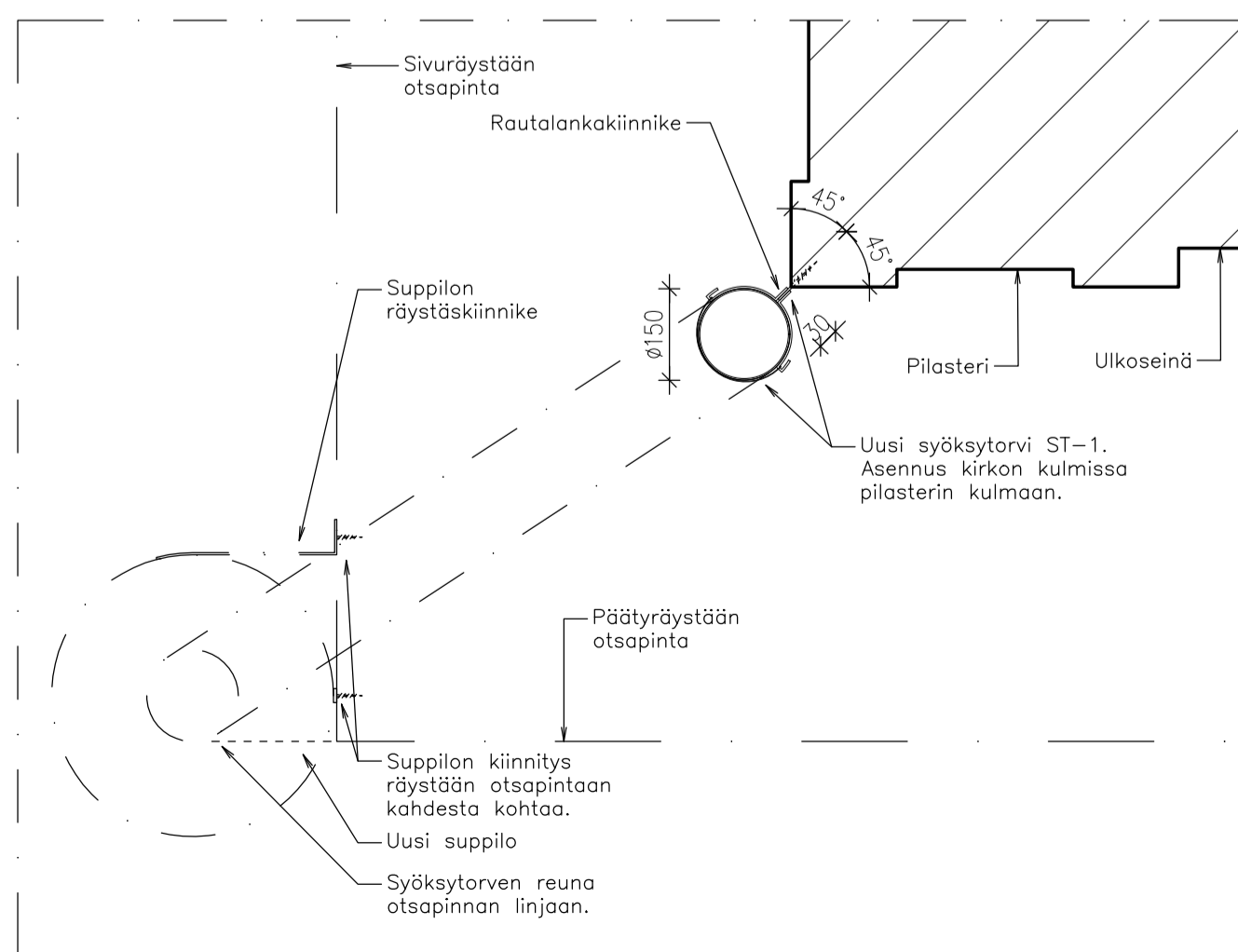
Syöksytorven ST-1 pystyleikkaus 1:10



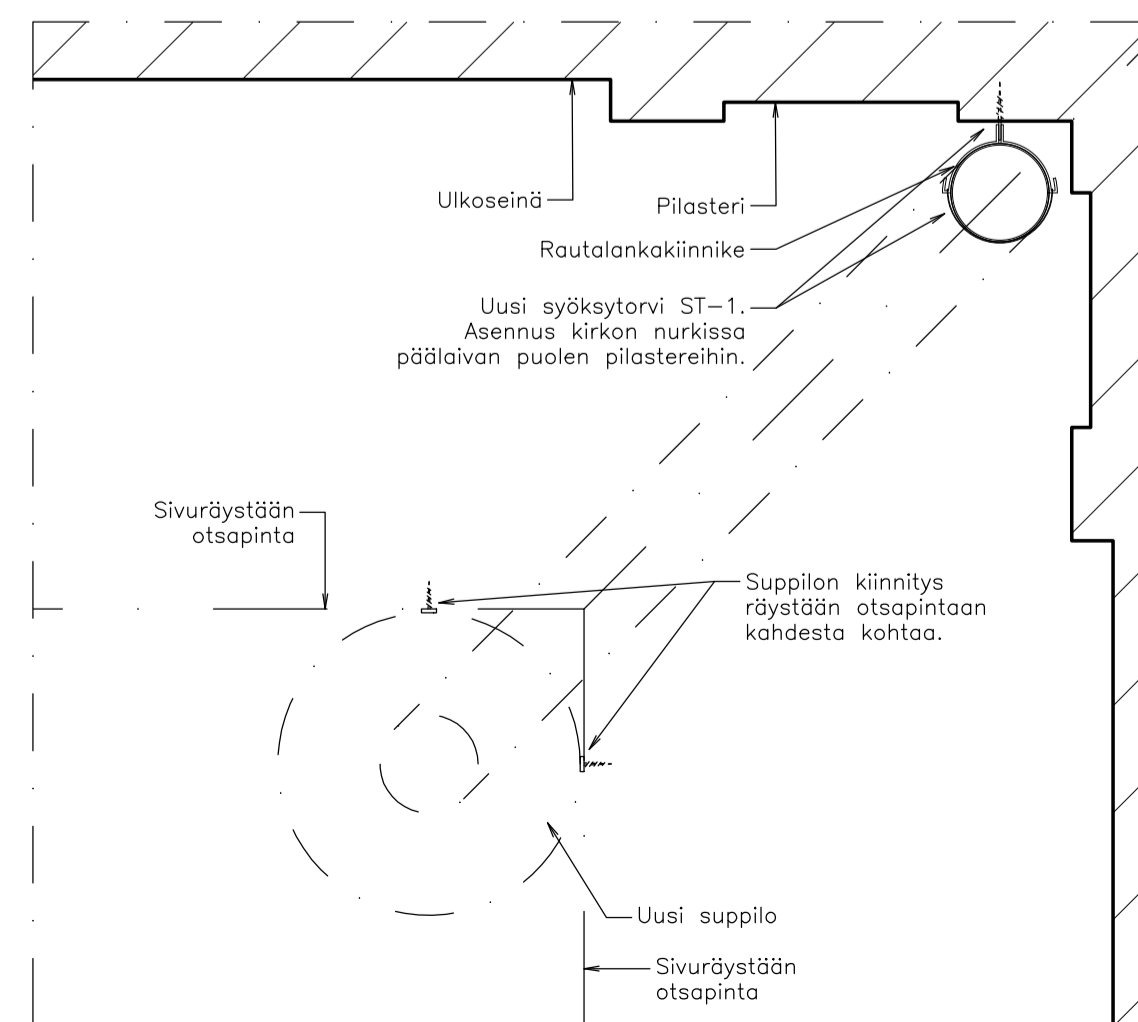
DET4 Suppilo ja vesiuoma 1:10



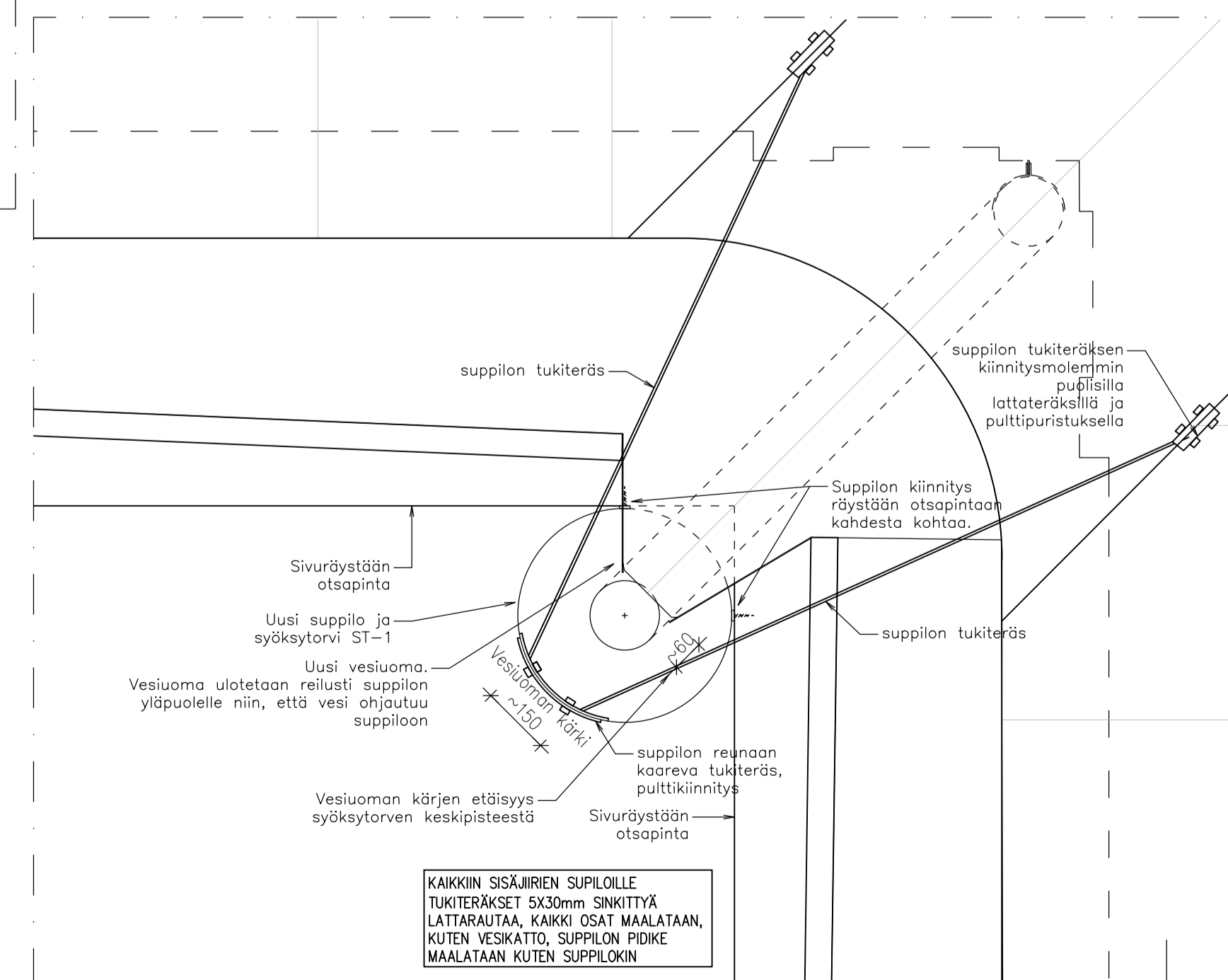
Syöksytorven seinäkiinnike 1:2



DET3 Syöksytorvi ST-1 ulkukulmissa 1:10



DET1 Syöksytorvi ST-1 sisänurkissa 1:10



DET2 Syöksytorvi ST-1 sisänurkissa 1:10

SUONENJOEN KIRKON SYÖKSYTORVET ST-1, PYSTYKOURUT JA VESIUOMAT

Kaikki syöksytorvet, suppilot, pystykourut, vesiuomat ja kiinnikkeet tehdään peltisepäntyönä.

ST-1 syöksytorvia 14 kpl, sijainnit merkitty vesikattopiirustukseen.
-- 2 kpl syöksytorvista muita lyhyempiä (sakastin pääty).

Kaikkien osien maalaus maalauslaskituksen mukaan. Värit värisuunnitelman mukaan.

SYÖKSYTORVET ST-1

- Sinkitystä teräspeltistä peltisepäntyönä valmistetut maalatut syöksytorvet. Torvien halkaisija 150 mm. Kaikki mutkat toteutetaan suorina ja pinnalta sileillä osilla. Kaikki saumat tinattuina.

SUPPILOT

- Suppilot toteutetaan nykyistä mallia vastaavana sinkitystä teräspeltistä.
-- Suppilot kiinnitetään sisänurkissa suoraan räystäaseen kahdesta kohtaa kts. DET1.
-- Ulkokulmissa toinen kiinnitys suoraan räystään otsapintaan, toiseen kiinnitykseen käytetään 3x25 mm teräslatasta tehtyä räystäskiinnikettä, kts. DET3 ja DET4.

Syöksytorvien ja suppiloiden väri värisuunnitelman mukaan.

SYÖKSYTORVIEN KIINNIKKEET

Syöksytorvien kiinnitys seinään ja sokkeliin rautalankakiinnikkeillä.
- Kiinnikelanka kuumasinkittyä teräslankaa.
- Seinäkiinnike 3x25 mm teräslattaa (ei kuumasinkittyä). Pohjamaalaus ruosteestomaalilla maalauslaskituksen mukaan.

Kiinnikkeiden väri värisuunnitelman mukaan.

PYSTYKOURUT

Vaurioituneet, reikäiset, liian lyhyet ja uusittaviin peltiosiin liittyvät pystykourut uusitaan, toteutus peltisepäntyönä.

Väri vesikaton sävyyn.

SADEVESIKAIVOT

Sadevesikaivon kansi valurautainen Jupalco sadevesikupu / potero ø 250 mm. Sadevesikaivon kehys valurautainen Jupalco kehys ø 330 mm. Kannen ja kehyksen alle muovinen sadevesikaivo työselostuksen mukaan.

SELITTEITÄ

Vesiuoma = Lotokka
Pystykouru = Jalkaränni

URAKOITSIJAN ON TARKISTETTAVA KAIKKI MITAT PAIKAN PÄÄLLÄ

K.O.S.A.	KORTTELI/TILA	TONTTI/RN	RAKENUSLUVAN TUNNUS
Suonenjoki	111	15:20	
RAKENUSTOIMENPIDE	PIIRUSTUSLAI	TYÖPIIRUSTUS	JUOKS.No
JULKISIVU- JA VESIKATTOKORJAUS			
RAKENUSKOHTEEN NIMI JA OSOITE	PIIRUSTUKSEN SISÄLTÖ	MITTAKAAVAT	
SUONENJOEN KIRKKO	Syöksytorvet ST-1	1:10	
Asemakatu 13	Vesiuomat	1:50	
77600 Suonenjoki			
ARKKITEHTITOIMISTO ARTO MATTILA OY	SUUNNITTELU	TYÖ No	PIIR.No
VIESTIKATU 3 D. 70600 KUOPIO	ARK	159	104
050 525 1344 toimisto@artomattila.fi www.artomattila.fi	PÄIVÄYS	PIIRITÄÄ	MUUTOS
PÄÄSUUNNITTELIJA	Arto Mattila arkkitehti SAFA	29.12.2023	MN